

Die Hochdruckhebekissen sind fürs Heben von sehr schweren Lasten geeignet. Sie üben die maximale Kraft in einem sehr konzentrierten Bereich aus, deswegen sind sie ideal zum Heben von steifen Gegenständen in engen Räumen. Dank ihrer einzigartigen Konstruktion werden Hochdruckhebekissen auch bei Verschiebungen von Lasten, bei der Bergung von schweren Lastkraftwagen oder Flugzeugen, sowie beim Verrücken verschiedener Gegenstände verwendet.

Höchststrapazierfähig

Hochbelastbar

EN 13731
zertifiziert

Dünn
Design



8
BAR

8
FLAT

10
FLAT

10
BAR



**Einzigartige
rutschfeste
Oberfläche**



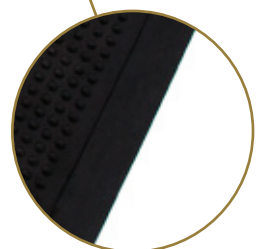
**Reflektierende
Eckenmarkierungen**



**Klare & deutliche
Etiketten**



**Starke
Handgriffe**



**Kegelförmige
Schutzkanten**

1. 7.

HOCHDRUCKHEBEKISSEN 8 bar (116 psi)



TYP 25 SICHERHEIT



8
BAR

EN 13731
zertifiziert

Bis zu 2 Hebekissen
stapelbar

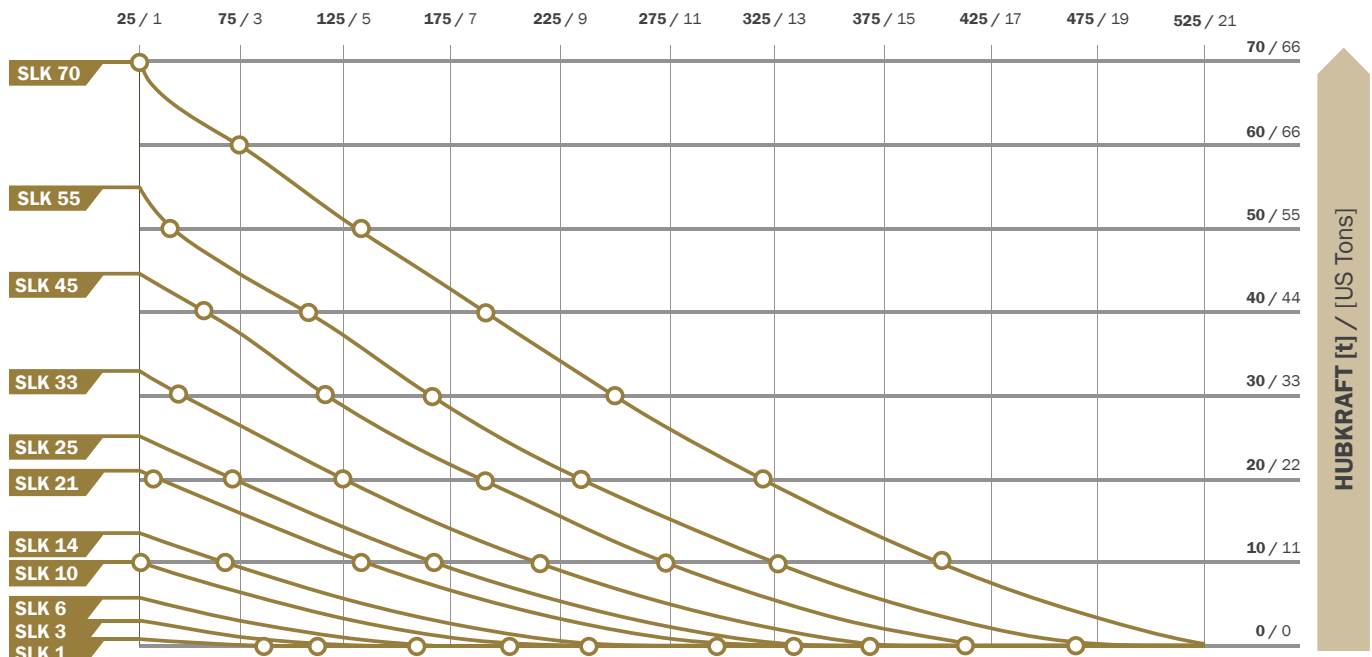
Höchststrapazierfähig

Dünnes
Design

TECHNISCHE DATEN

TYP	ART.NR.	ABMESSUNGEN			GEWICHT	ARBEITS-DRUCK	LUFTBEDARF	MAX. HUBKRAFT	MAX. HUBHÖHE
		LÄNGE	BREITE	HÖHE					
		[cm] / [in]	[cm] / [in]	[cm] / [in]					
SLK 1	77973	15 / 6"	15 / 6"	2,5 / 1"	0,55 / 1,2	8 / 116	5 / 0,2	1,1 / 1,2	8 / 3,1"
SLK 3	77974	22,5 / 9"	22,5 / 9"	2,5 / 1"	1,25 / 3	8 / 116	15 / 0,5	2,7 / 3	13 / 5,1"
SLK 6	77975	30 / 12"	30 / 12"	2,5 / 1"	2 / 4	8 / 116	42 / 1,5	5,5 / 6,1	16 / 6,3"
SLK 10	76734	38 / 15"	38 / 15"	2,5 / 1"	3,5 / 8	8 / 116	86 / 3,0	10,1 / 11,1	21 / 8,3"
SLK 14	76735	45 / 18"	45 / 18"	2,5 / 1"	5 / 11	8 / 116	152 / 5,4	13,5 / 14,9	25 / 9,8"
SLK 21	76736	55 / 22"	55 / 22"	2,5 / 1"	7 / 15	8 / 116	296 / 10,5	21,1 / 23,2	30 / 11,8"
SLK 25	76737	61 / 24"	61 / 24"	2,5 / 1"	9 / 20	8 / 116	416 / 14,7	25,2 / 27,7	34 / 13,4"
SLK 33	76738	69 / 27"	69 / 27"	2,5 / 1"	11 / 24	8 / 116	621 / 21,9	33 / 36,3	38 / 15"
SLK 45	76739	78 / 31"	78 / 31"	2,5 / 1"	14 / 31	8 / 116	921 / 32,5	44,6 / 49,1	42 / 16,5"
SLK 55	76794	87 / 34"	87 / 34"	2,5 / 1"	18 / 40	8 / 116	1305 / 46,1	55 / 60,5	47 / 18,5"
SLK 70	573241	94,5 / 37"	94,5 / 37"	2,5 / 1"	22,5 / 50	8 / 116	1505 / 53,2	70,4 / 77,4	52 / 20,5"

HUBHÖHE [mm] / [in]





TYP 25 SICHERHEIT

HOCHDRUCKHEBEKISSEN 8 bar (116 psi)

1. 7.



8
BAR

EN 13731
zertifiziert

Bis zu 3 Hebekissen
stapelbar

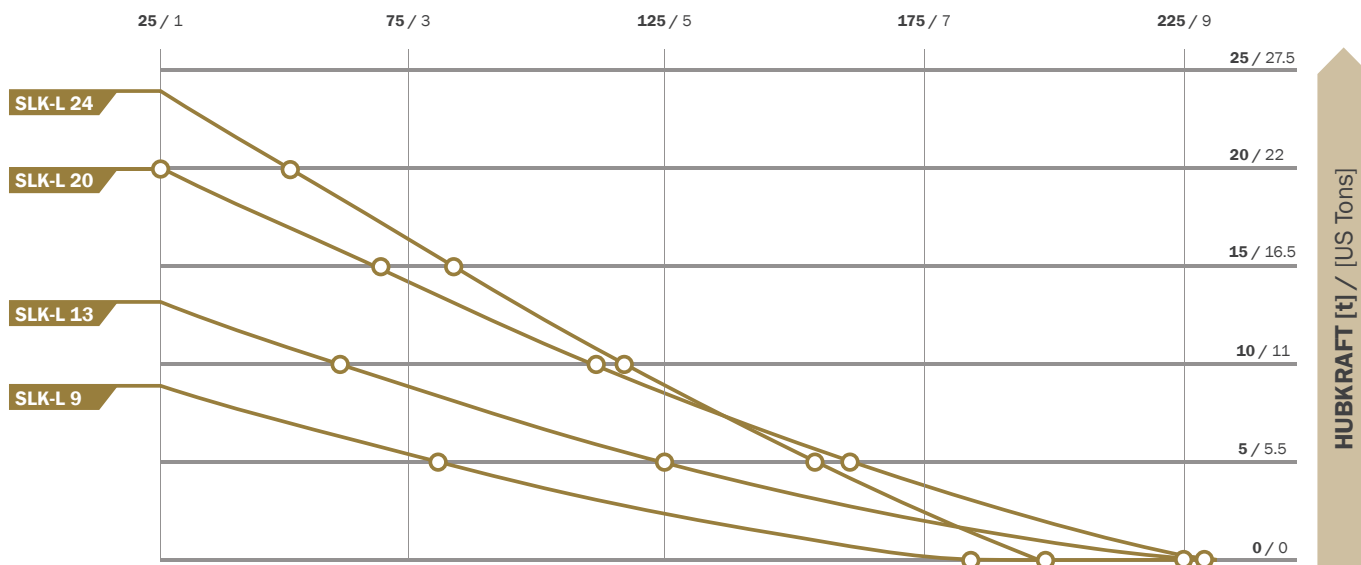
Enges
Design

Einfache
Handhabung

TECHNISCHE DATEN

TYP	ART.NR.	ABMESSUNGEN			GEWICHT	ARBEITS-DRUCK	LUFTBEDARF	MAX. HUBKRAFT	MAX. HUBHÖHE
		LÄNGE	BREITE	HÖHE					
		[cm] / [in]	[cm] / [in]	[cm] / [in]					
SLK-L 9	519833	45 / 18"	30 / 12"	2,5 / 1"	3,3 / 7,3	8 / 116	95 / 3,4	8,9 / 9,8	19 / 7,5"
SLK-L 13	519834	50 / 20"	37,5 / 15"	2,5 / 1"	4,5 / 10	8 / 116	170 / 6,0	13,2 / 14,5	23 / 9,1"
SLK-L 20	519837	75 / 30"	37,5 / 15"	2,5 / 1"	6,5 / 14,3	8 / 116	270 / 9,5	20,2 / 22,2	23 / 9,1"
SLK-L 24	77983	102 / 40"	32 / 13"	2,5 / 1"	7,8 / 17,2	8 / 116	220 / 7,8	24 / 26,4	20 / 7,9"

HUBHÖHE [mm] / [in]



HOCHDRUCKHEBEKISSEN

8 bar (116 psi) (FLACHE HEBEKISSEN)



1. 7.

8
FLAT



EN 13731
zertifiziert

Bis zu 3 Hebekissen
stapelbar

Hervorragende
Stabilität

Flache
Oberfläche

TECHNISCHE DATEN

TYP	ART.NR.	ABMESSUNGEN			GEWICHT	ARBEITS- DRUCK	LUFTBEDARF	MAX. HUBKRAFT	MAX. HUBHÖHE	MAX. HUBKRAFT & MAX. HUBHÖHE
		LÄNGE	BREITE	HÖHE						
		[cm] / [in]	[cm] / [in]	[cm] / [in]						
SFB-K 2/17	282314	45 / 18"	45 / 18"	2,5 / 1"	5,1 / 11,3	8 / 116	200 / 7,1	13,5 / 14,9	17 / 6,7	2,3 / 2,5
SFB-K 7/17	519883	55 / 22"	55 / 22"	2,5 / 1"	7,3 / 16	8 / 116	224 / 7,9	21,1 / 23,2	17 / 6,7	6,7 / 7,4
SFB-K 10/17	519884	61 / 24"	61 / 24"	2,5 / 1"	9,2 / 20	8 / 116	350 / 12,4	25,2 / 27,7	17 / 6,7	9,5 / 10,5
SFB-K 20/17	519885	78 / 31"	78 / 31"	2,5 / 1"	14,5 / 32	8 / 116	520 / 18,4	44,6 / 49,1	17 / 6,7	20,2 / 22,2
SFB-K 33/17	519886	91,5 / 36"	91,5 / 36"	2,5 / 1"	20,6 / 45	8 / 116	810 / 28,6	64 / 70,4	17 / 6,7	33,3 / 36,6

ZUBEHÖR

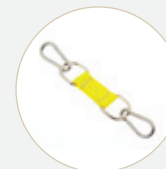
(NUR FÜR FLACHE HEBEKISSEN GEEIGNET)



**DREIFACHES STEUERORGAN
MIT TOTMANN SCHALTUNG -
METALLGEHÄUSE**
8 bar (116 psi)
4,0 kg (8,8 lbs)
544124

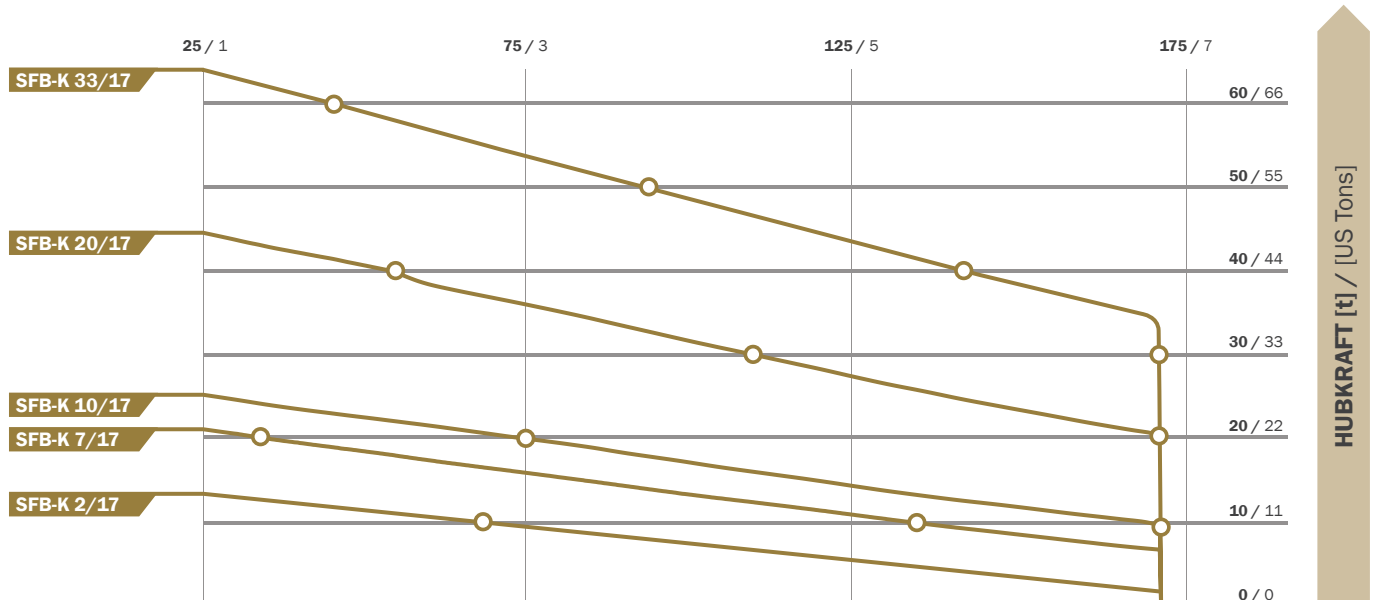


**SATZ DREIFACHER
VERBINDUNGSSTÜCKE
FÜR FLACHE
HEBEKISSEN, ORANGE**
(4 STK PER SATZ)
0,6 kg (1,3 lbs)
530545



**SATZ DREIFACHER
VERBINDUNGSSTÜCKE
FÜR FLACHE
HEBEKISSEN, GELB**
(4 STK PER SATZ)
0,4 kg (0,88 lbs)
529480

HUBHÖHE [mm] / [in]



ZUBEHÖR FÜR HOCHDRUCKHEBEKISSEN

8 bar (116 psi)

1. 7.

FÜLLSCHLÄUCH



TYP	5 m (16')	10 m (33')
ROT	0,8 kg (1,8 lbs)	1,4 kg (3 lbs)
GELB	516191	516193
BLAU	517967	517968
GRAU	516192	516194
	529317	529318

8
BAR

STEUERORGANE



EINZELSTEUERORGAN
8 bar (116 psi)
0,9 kg (2 lbs)
76681



DOPPELSTEUERORGAN MIT TOTMANN SCHALTUNG, HANDGEHALTEN
8 bar (116 psi)
1,6 kg (3,5 lbs)
519820



DOPPELSTEUERORGAN
8 bar (116 psi)
2,0 kg (4,4 lbs)
76682



DOPPELSTEUERORGAN MIT TOTMANN SCHALTUNG - KUNSTSTOFFGEHÄUSE
8 bar (116 psi)
2,9 kg (6,4 lbs) 528126



EINZELSTEUERORGAN MIT TOTMANN SCHALTUNG, HANDGEHALTEN
8 bar (116 psi)
1,2 kg (2,6 lbs)
519819



DOPPELSTEUERORGAN MIT TOTMANN SCHALTUNG - METALLGEHÄUSE
8 bar (116 psi)
3,0 kg (6,6 lbs) 528132



DOPPELSTEUERORGAN MIT TOTMANN SCHALTUNG - LED LEUCHTEN, KUNSTSTOFFGEHÄUSE
8 bar (116 psi)
3,0 kg (6,6 lbs)
576803



DOPPELSTEUERORGAN - KOFFER
8 bar (116 psi)
3,0 kg (6,6 lbs)
579558

8
FLAT

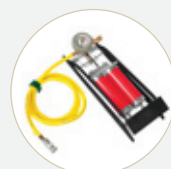
WEITERES ZUBEHÖR



SCHLAUCH MIT ABSPERR- UND SICHERHEITSVENTIL
0,5 m (1,6')
0,3 kg (0,66 lbs)
525278



SCHLAUCH MIT ABSPERR- UND SICHERHEITSVENTIL
8 bar (116 psi),
10 m (33')
2,0 kg (4,4 lbs)
544111



FUSSPUMPE
8 bar (116 psi)
3 kg (6,6 lbs)
538320



ABSPERR- UND SICHERHEITSVENTIL
8 bar (116 psi)
0,4 kg (0,88 lbs)
519051



BEFÜLLUNGSVERTEILER
GELB, 1 m (3')
0,7 kg (1,5 lbs)
522999



DRUCKMINDERER
8 bar (116 psi)
200/300 bar (2900/4350 psi)
1,7 kg (3,7 lbs)
DIN - 523835
CGA - 595820



EINSTUFIGES STEUERORGAN
8 bar (116 psi)
0,4 kg (0,88 lbs)
72128-CGA-8 bar

MINI-SATZ

SPEZIALDRUCKMINDERER-SYSTEM
523000

- SLK 1 77973
- SLK 3 77974
- SLK 6 77975

- TRANSPORTKOFFER 528871
- GELBER SCHLAUCH 517967
- DRUCKLUFTFLASCHE 523002
- BEFÜLLUNGSVERTEILER 522999