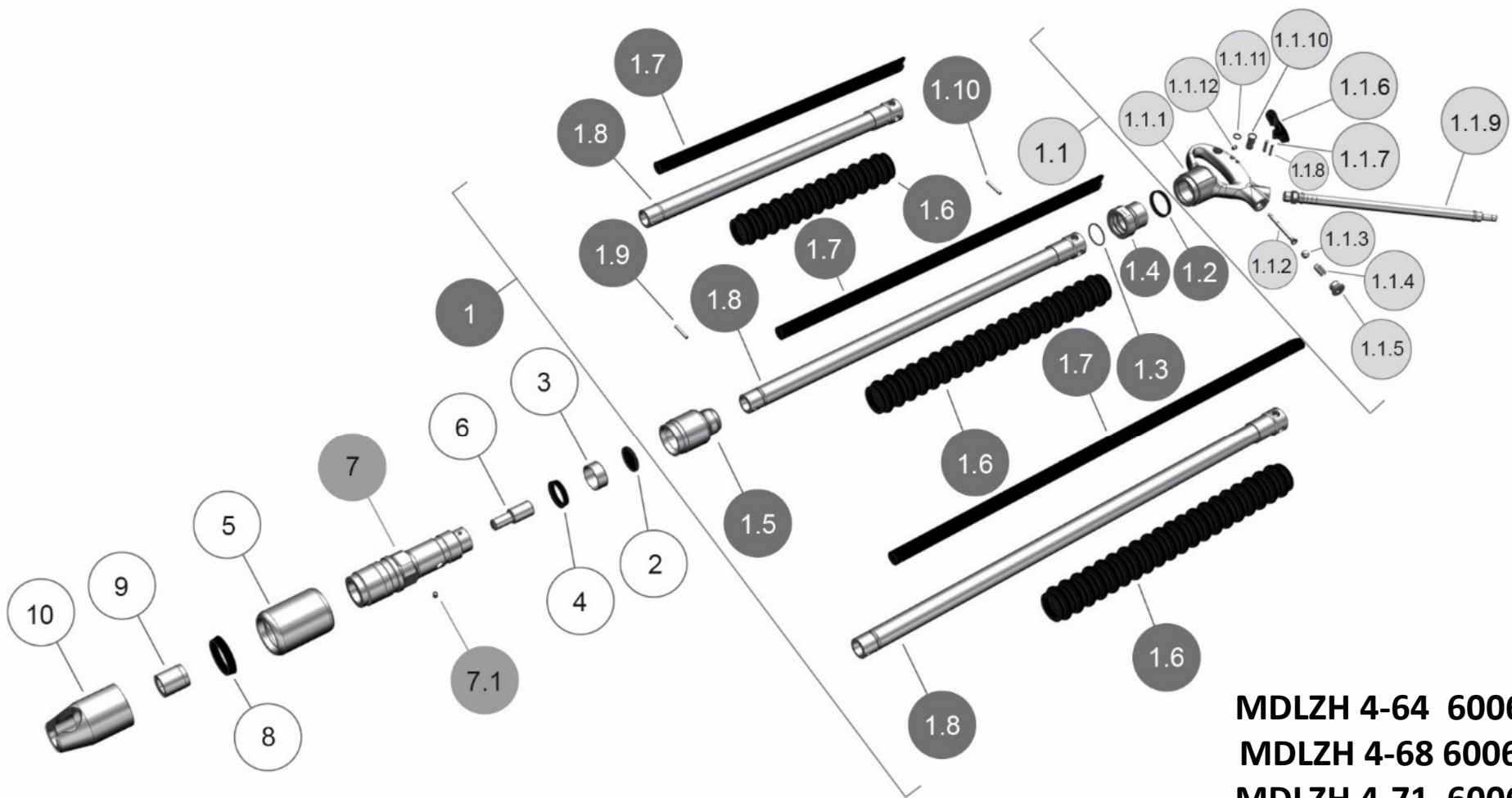


Pos.	BENENNUNG	DESCRIPTION	Lager-Nr. Stock-No. No. de magasin	St.
1	Faustgriff komplett 800 mm	D-handle complete 800mm	3 000 27874	1
	Faustgriff komplett 950 mm	D-handle complete 950mm	3 000 27875	1
	Faustgriff komplett 1100 mm	D-handle complete 1100mm	3 000 27876	1
1.1	Griffkörper komplett	Handle body complete	1 000 85526	1
1.1.1	Griffkörper	Handle body	1 000 85525	1
1.1.2	Ventilstift	Valve pin	1 000 75859	1
1.1.3	Kugel	Ball	1 000 75922	1
1.1.4	Druckfeder	Spring	1 000 73239	1
1.1.5	Verschlusschraube	Locking screw	1 000 74147	1
1.1.6	Drücker	Trigger	1 000 85488	1
1.1.7	Spannstift	Dowel pin	1 000 71802	1
1.1.8	Spannstift	Dowel pin	1 000 32590	1
1.1.9	Schlauchset komplett	Hose complete	1 000 76768	1
1.1.10	Druckknopf	Push button	1 000 85487	1
1.1.11	Sprengring	Snap ring	1 000 84932	1
1.1.12	Federelement	Spring element	1 000 85151	1
1.2	Sicherungsring	Safety ring	1 000 71964	1
1.3	O-Ring	O-Ring	1 000 73107	1
1.4	Griffkörperadapter	Handle body adapter	1 000 68297	1
1.5	Zylinderadapter	Cylinder adapter	1 000 68136	1
1.6	Griffteil 890 mm	Handle piece	3 000 22106	1
1.6	Griffteil 1040 mm	Handle piece	3 000 22073	1
1.6	Griffteil 1040 mm	Handle piece	3 000 22073	1
1.7	Füllschlauch 800 mm	Filling hose 800 mm	3 000 22130	1
1.7	Füllschlauch 950 mm	Filling hose 950 mm	3 000 22131	1
1.7	Füllschlauch 1100 mm	Filling hose 1100 mm	3 000 22132	1
1.8	Verlängerungsrohr 890 mm	Extension pipe 890 mm	1 000 68175	1
	Verlängerungsrohr 1040 mm	Extension pipe 1040 mm	1 000 68174	1
	Verlängerungsrohr 1190 mm	Extension pipe 1190 mm	1 000 68147	1
1.9	Zylinderstift	Cylinder pin	1 000 72605	1
1.10	Zylinderstift	Cylinder pin	1 000 75940	1
2	Deckel	Cover	3 000 21330	1
3	Steuerring	Control ring	3 000 21331	1
4	Sicherungsring	Safety ring	1 000 76047	1
5	Schalldämpferrohr	Silencer tube	1 000 69712	1
6	Kolben	Piston	3 000 22015	1
7	Zylinder	Cylinder	3 000 22014	1
7.1	König-Expander	König-expander	1 000 70421	1
8	Sicherungsring	Safety ring	1 000 72278	1
9	Meißelbüchse S 19x50	Chisel bush S 19x50	3 000 21210	1
10	Kreuzschlitzhaltekappe	Open retainer cap	3 000 26047	1



MDLZH 4-64 60061286
MDLZH 4-68 60061296
MDLZH 4-71 60061306
S 19x50