

SIMSON KOMBI CYLINDERS

SIMSON KOMBI ZYLINDER

SIMSON KOMBI CYLINDRAR

700 bar 8–25 ton

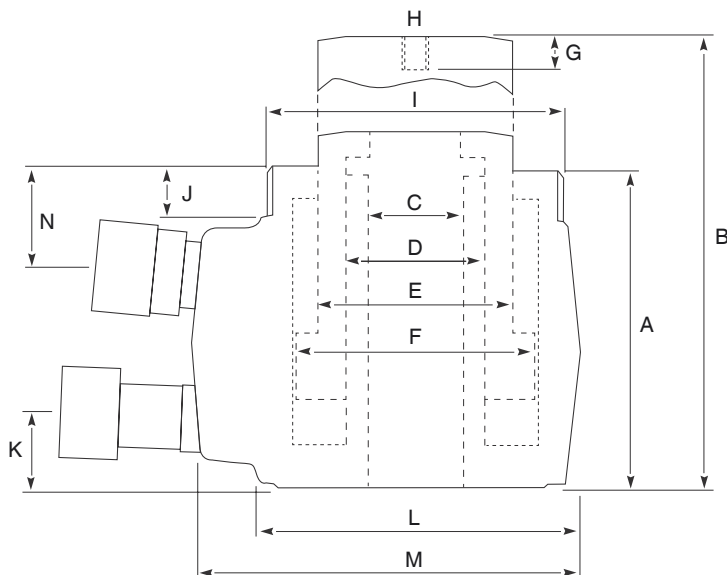


Single-acting rams, load return
Einfachwirkende Zylinder, Lastrücklauf
Enkelverkande cylinder, lastretur

Capacity Kapazität Kapacitet	Stroke Hub Slaglängd	Model Modell Modell	Area Fläche Yta
ton (kN)	mm	SIMSON	cm ²
8 (84)	30	0830H	13,47
	30	0830HG	13,47
	80	0880H	13,47
	80	0880HG	13,47
13 (137)	30	1330	19,63
	75	1375	19,63
20 (198)	25	2025H	28,30
	25	2025HG	28,30
25 (259)	30	2530	38,48

Double-acting rams
Doppelwirkende Zylinder
Dubbelverkande cylinde

Capacity Kapazität Kapacitet	Push Druck Tryck	Pull Zieh Drag	Stroke Hub Slaglängd	Model Modell Modell	Area Fläche Yta
ton (kN)			mm	SIMSON	cm ²
18	197	111	75	1875H	28,27
	197	111	75	1875HG	28,27
30	309	111	75	3075	44,17
37	383	198	55	3755H	54,79
	383	198	55	3755HG	54,79
53	549	198	55	5355	78,54
100	1011	771	50	10050H	144,51
135	1320	771	50	13550	188,68



Simson Kombi is a powerpack with built-in quality and safety. It was constructed for problem-free usage year-in and year-out even in the harshest environments.

- Lift piston of tempered premium stainless steel.
- Working pressure 700 bar.
- Available in single-action design.
- Handles push and pull operations for stretching cables, rods, bolts, etc., and the drawing off bearings, sleeves, etc.
- External screw facilitates setting of the cylinder.

Simson Kombi ist ein echtes Kraftpaket mit eingebauter Qualität und Sicherheit, unverwüstlich auch beim Einsatz jahrein, jahraus unter schwierigsten Bedingungen.

- Hubkolben aus gehärteten, hochwertigster korrosionsbeständiger Stahl.
- Betriebsdruck 700 bar.
- In einfachwirkender Ausführung.
- Bewältigt Zug- und Druckarbeiten, z.B. beim Spannen von Kabeln, Stangen, Bolzen usw. sowie Abziehen von Lägern, Buchsen usw.
- Außengewinde vereinfacht das Fixieren von Zylindern.

Simson Kombi är ett kraftpaket med inbyggd kvalitet och säkerhet. Konstruerad för problemfri användning år ut och år in även i de svåraste miljöer.

- Lyftkolv av härdad, höghållfast korrosionsbeständigt stål.
- Arbetstryck 700 bar.
- Finns i enkelverkande utförande.
- Klarar tryck- och drag - operationer vid exempelvis spänning av kablar, stänger, bultar etc samt avdragning av lager, hylsor etc.
- Utvändig gänga förenklar fixering av cylindern.

Oil cap. Olvol. Oljevol.	A	B	C	D	E	F	G	H	I	J	K	L	M	N	Weight Gewicht Vikt
cm ³	mm	mm	mm	mm	mm	mm	mm	mm	mm	mm	mm	mm	mm	mm	kg
41	74	104	16,5	28	40	50	-	-	-	-	25	70	94	-	2,7
41	85	115	14,0	28	40	50	20	M16	-	-	25	70	94	-	2,8
108	130	210	20,5	30	40	50	-	-	M70x3	45	25	70	94	-	4,1
108	140	220	17,5	30	40	50	25	M20	M70x3	45	25	70	94	-	4,2
59	74	104	-	-	40	50	25	M12	-	-	25	70	94	-	2,8
148	130	205	-	-	30	50	20	M8	M70x3	45	25	70	94	-	3,9
71	79	104	24,5	36	60	70	-	-	M90x3	14	25	98	119	-	4,5
71	109	134	21,0	36	60	70	35	M24	M90x3	14	25	98	119	-	4,6
116	79	109	-	-	40	70	25	M12	M90x3	14	25	98	119	-	4,4

Oil cap. Olvol. Oljevol.	A	B	C	D	E	F	G	H	I	J	K	L	M	N	Weight Gewicht Vikt
cm ³	mm	mm	mm	mm	mm	mm	mm	mm	mm	mm	mm	mm	mm	mm	kg
212	130	205	30,5	45	60	75	-	-	M90x3	20	30	105	130	45	7,5
212	172	247	26,5	45	60	75	50	M30	M90x3	20	30	105	130	45	7,6
332	130	205	-	-	60	75	35	M16	M90x3	20	30	105	130	45	8,1
302	130	185	40,5	55	80	100	-	-	M90x3	20	30	135	155	40	11,4
302	177	232	35,0	55	80	100	60	M39	M120x3	20	30	135	155	40	11,6
432	130	185	-	-	80	100	35	M16	M120x3	20	30	135	155	40	13,0
723	134	184	56	75	100	155	-	-	M200x4	25	35	210	225	50	27,3
944	134	184	-	-	100	155	35	M16	M200x4	25	35	210	225	50	31,1