

D
A
C

DOUBLE ACTING CYLINDERS

DOPPELTWIRKENDE ZYLINDER

DUBBELVERKANDE CYLINDRAR

700 bar 30-140 ton

ALUMINIUM



Capacity Kapazität Kapacitet	Stroke Hub Slaglängd	Model Modell Modell	Cylinder area, cm ² Zylinderfläche, cm ² Cylinderarea, cm ²	
ton (kN)	mm	SIMSON	push/druck/tryck	pull/zieh/drag
30 (293)	203 330	DAC A 30203 DAC A 30330	41,93	16,3
50 (466)	203 330	DAC A 50203 DAC A 50330	66,60	22,0
70 (679)	152 330	DAC A 75152 DAC A 75330	97,00	34,8
100 (931)	50 152 330	DAC A 10050 DAC A 100152 DAC A 100330	133,42	31,0
140 (1386)	152 330	DAC A 150152 DAC A 150330	197,94	44,7

Double acting cylinder 30-50-70-100-140 tonnes

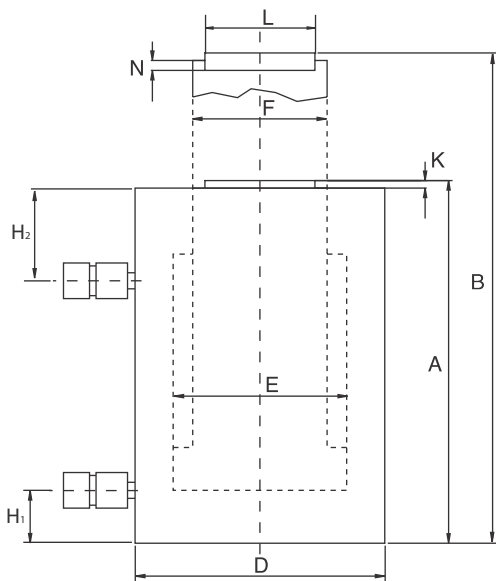
The cylinder has oil connection at the piston side which will make it possible to control the movement of the piston through pump and valves in both directions. As for an example when cylinder is used in water you will avoid that water comes into the cylinder as it will happen with a single acting cylinder.

Doppeltwirkende Zylinder 30-50-70-100-140T

Durch die doppeltwirkende Bauweise der Zylinder mit Ölschlüssen an Druck- und Zugseite kann die Hubkolbenbewegung über die Pumpe mit Ventilen in beide Richtungen kontrolliert werden. Beim Unterwassereinsatz wird somit das Eindringen von Wasser, wie es bei einfachwirkenden Zylindern vorkommt, verhindert.

Dubbelverkande cylinder 30-50-70-100-140 ton

Cylindern har en anslutning på kolstångssidan vilket gör att man via pump och ventiler kan kontrollera kolvens rörelse i båda riktningarna. Exempelvis vid användning av cylindern i vatten så undviker man att cylindern drar in vatten på kolstångssidan som den kan göra i enkelverkande utförande.



Oil cap, cm ³ Ölvolumen, cm ³ Oljevolym, cm ³	A	B	D	E	F	H1	H2	K	L	N	Connection Anschluss Anslutning NPT	Weight Gewicht Vikt kg	
push/druck/tryck pull/zieh/drag	mm	mm	mm	mm	mm	mm	mm	mm	mm	mm			
850	328	348,7	551,7	114,0	73,0	57,2	51	38	5,7	50,8	10,2	3/8"	11,8
1384	536	488,4	818,4	114,0	73,0	57,2	51	38	5,7	50,8	10,2	3/8"	15,9
1353	443	348,7	551,7	139,0	88,9	77,4	51	38	5,7	63,5	10,2	3/8"	16,0
2199	718	488,4	818,4	139,0	88,9	77,4	51	38	5,7	63,5	10,2	3/8"	21,5
1969	710	310,6	462,6	165,0	111,1	88,9	63	38	5,7	76,2	10,2	3/8"	19,0
3201	1152	488,4	818,4	165,0	111,1	88,9	63	38	5,7	76,2	10,2	3/8"	28,0
675	154	209,0	259,0	203,0	130,2	114,3	63	38	5,7	88,9	10,2	3/8"	19,0
2027	464	310,6	462,6	203,0	130,2	114,3	63	38	5,7	88,9	10,2	3/8"	27,0
4392	1005	488,4	818,4	203,0	130,2	114,3	63	38	5,7	88,9	10,2	3/8"	40,8
3016	678	361,4	513,4	254,0	158,8	139,7	76	38	5,7	114,3	10,2	3/8"	49,0
6535	1476	526,5	856,5	254,0	158,8	139,7	76	38	5,7	114,3	10,2	3/8"	74,0