

HOLLOW PLUNGER CYLINDERS, SPRING RETURN

HOHLKOLBENZYLINDER, FEDERRÜCKZUG

HÅLCYLINDRAR, FJÄDERRETUR

700 bar 30-60 ton



Capacity Kapazität Kapacitet ton (kN)	Stroke Hub Slaglängd mm	Model Modell Modell SIMSON	Cylinder area Zylinderfläche Cylinderarea cm ²	Oil cap, Ölvolumen Oljevolym cm ³	A mm	B mm	C mm	D mm	E mm	F mm	H mm
30 (326)	75 152	HPS A 3075H HPS A 30152H	46,52 46,52	360,5 721,0	220,3 296,5	295,3 448,5	32,3 32,3	139,0 139,0	88,9 88,9	63,5 63,5	25,4 25,4
60 (556)	75 152	HPS A 6075H HPS A 60152H	79,35 79,35	606,3 1212,6	260,3 336,5	335,3 488,5	54,0 54,0	190,0 190,0	120,7 120,7	92,1 92,1	25,4 25,4

Hollow piston cylinder 30-60 tonnes

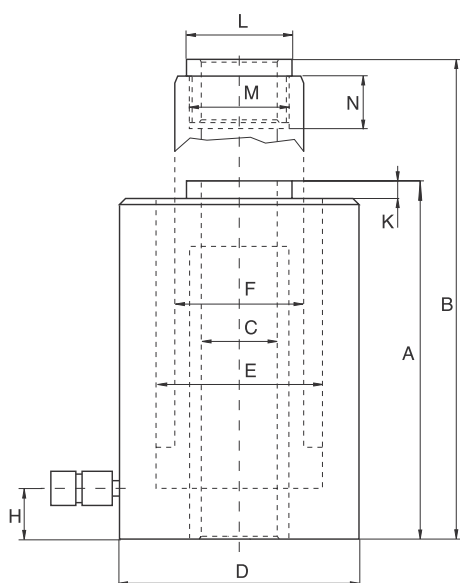
Single acting with spring return.
This cylinder allows working with the force both pushing and pulling. The force of the spring will push the piston back to its bottom position in the cylinder when pump circuit is connected to tank.

Hohlkolbenzylinder, 30t-60t

Einfachwirkend, Federrückzug dieser Zylinder ist für Druck- und Zugeinsatz konzipiert. Durch die Kraft der Feder wird der Hubkolben beim Ablassen zurück in den Zylinder gezogen.

Hålcylinder 30-60 ton

Enkelverkande med fjäderretur. Mångsidig cylinder där hålet i kolven medger både tryckande och dragande arbete. Fjädern ser till att kolven återgår till sitt bottenläge i cylindern då den kopplas till pumpens tank.



K	L	M	N	Connection Anschluss Anslutning	Weight Gewicht Vikt
mm	mm	mm	mm	NPT	kg
12,7	69,9	63,5	11,4	3/8"	9,9
12,7	69,9	63,5	11,4	3/8"	13,6
15,9	92,1	85,7	25,4	3/8"	19,0
15,9	92,1	85,7	25,4	3/8"	24,9