

HOLLOW PLUNGER CYLINDERS, DOUBLE ACTING

HOHLKOLBENZYLINDER, DOPPELTWIRKENDE

HÅLCYLINDRAR, DUBBELVERKANDE

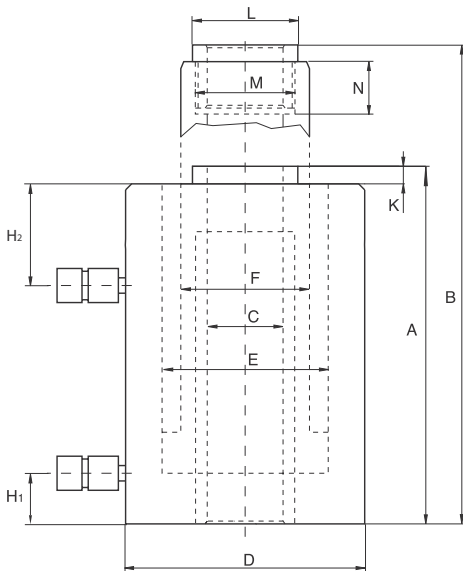
700 bar 30-140 ton



Capacity Kapazität Kapacitet	Stroke Hub Slaglängd	Model Modell Modell	Cylinder area, cm ² Zylinderfläche, cm ² Cylinderarea, cm ²		Oil cap, cm ³ Ölvolumen, cm ³ Oljevolym, cm ³		A	B	C
ton (kN)	mm	SIMSON	push/druck/tryck	pull/zieh/drag	push/druck/tryck	pull/zieh/drag	mm	mm	mm
30 (287)	50	HPD A 3050H	40,97	13,03	208	67	180,3	227,8	38,0
	101	HPD A 30100H	40,97	13,03	416	133	231,1	328,8	38,0
	152	HPD A 30152H	40,97	13,03	624	200	281,9	431,4	38,0
	254	HPD A 30254H	40,97	13,03	1040	332	383,5	635,0	38,0
50 (465)	50	HPD A 5050H	66,45	22,12	337	112	180,3	227,8	53,9
	101	HPD A 50100H	66,45	22,12	675	225	231,1	328,8	53,9
	152	HPD A 50152H	66,45	22,12	1013	337	281,9	431,4	53,9
	254	HPD A 50254H	66,45	22,12	1689	563	383,5	635,0	53,9
70 (688)	50	HPD A 7550H	98,25	40,13	499	203	244,6	278,6	69,8
	101	HPD A 75100H	98,25	40,13	998	407	295,4	379,4	69,8
	152	HPD A 75152H	98,25	40,13	1497	611	346,2	482,2	69,8
	254	HPD A 75254H	98,25	40,13	2495	1019	447,8	685,8	69,8
100 (975)	50	HPD A 10050H	139,29	48,45	707	246	257,3	304,0	88,9
	101	HPD A 100100H	139,29	48,45	1415	492	308,1	404,8	88,9
	152	HPD A 100152H	139,29	48,45	2123	738	358,9	507,6	88,9
	254	HPD A 100254H	139,29	48,45	3539	1230	460,5	711,2	88,9
140 (1355)	50	HPD A 15050H	193,55	70,76	1004	295	257,3	304,0	88,9
	101	HPD A 150100H	193,55	70,76	2008	590	308,1	404,8	88,9
	152	HPD A 150152H	193,55	70,76	3012	885	358,9	501,6	88,9
	254	HPD A 150254H	193,55	70,76	5021	1476	460,5	711,2	88,9

Double acting cylinder 30-50-70-100-140 tonnes

The cylinder has oil connection at the piston side which will make it possible to control the movement of the piston through pump and valves in both directions. As for an example when cylinder is used in water you will avoid that water comes into the cylinder as it will happen with a single acting cylinder. The hollow piston gives various possibilities for use: pulling, pushing and lifting.



Hohlkolbenzylinder, doppelwirkend 30-50-70-100-140 ton
Durch die doppelwirkende Bauweise der Zylinder mit Ölschlüssen an Druck- und Zugseite kann die Hubkolbenbewegung über die Pumpe mit Ventilen in beide Richtungen kontrolliert werden. Beim Unterwassereinsatz wird somit das Eindringen von Wasser, wie es bei einfachwirkenden Zylindern vorkommt, verhindert. Die Hohlkolbenzylinderbauweise ermöglicht ein breites Anwendungsspektrum.

Hålcylinder dubbelverkande 30-50-70-100-140 ton

Cylindern har en anslutning på kolvstångssidan, vilket gör att man via pump och ventiler kan kontrollera kolvens rörelse i båda riktningarna. Exempelvis vid användning av cylindern i vatten så undviker man att cylindern drar in vatten på kolvstångssidan som den kan göra i enkelverkande utförande. Hålkolv gör denna cylinder mycket mångsidig.

D	E	F	H1	H2	K	L	M	N	Connection Anschluss Anslutning	Weight Gewicht Vikt
mm	mm	mm	mm	mm	mm	mm	mm	mm	NPT	kg
139,7	92,1	82,6	50,8	50,8	15,9	69,9	63,5	36,8	3/8"	9,1
139,7	92,1	82,6	50,8	50,8	15,9	69,9	63,5	36,8	3/8"	11,3
139,7	92,1	82,6	50,8	50,8	15,9	69,9	63,5	36,8	3/8"	13,6
139,7	92,1	82,6	50,8	50,8	15,9	69,9	63,5	36,8	3/8"	18,1
190,5	117,5	104,8	50,8	50,8	15,9	92,1	85,7	36,8	3/8"	15,0
190,5	117,5	104,8	50,8	50,8	15,9	92,1	85,7	36,8	3/8"	18,6
190,5	117,5	104,8	50,8	50,8	15,9	92,1	85,7	36,8	3/8"	22,6
190,5	117,5	104,8	50,8	50,8	15,9	92,1	85,7	36,8	3/8"	29,5
228,6	142,9	123,8	63,5	50,8	15,9	121,9	90,2	22,9	3/8"	23,5
228,6	142,9	123,8	63,5	50,8	15,9	121,9	90,2	22,9	3/8"	31,8
228,6	142,9	123,8	63,5	50,8	15,9	121,9	90,2	22,9	3/8"	38,6
228,6	142,9	123,8	63,5	50,8	15,9	121,9	90,2	22,9	3/8"	45,3
279,4	171,5	152,4	63,5	50,8	15,9	152,4	109,3	35,6	3/8"	42,1
279,4	171,5	152,4	63,5	50,8	15,9	152,4	109,3	35,6	3/8"	49,0
279,4	171,5	152,4	63,5	50,8	15,9	152,4	109,3	35,6	3/8"	56,0
279,4	171,5	152,4	63,5	50,8	15,9	152,4	109,3	35,6	3/8"	65,0
304,0	190,5	165,1	63,5	50,8	15,9	165,1	109,3	35,6	3/8"	52,1
304,0	190,5	165,1	63,5	50,8	15,9	165,1	109,3	35,6	3/8"	61,2
304,0	190,5	165,1	63,5	50,8	15,9	165,1	109,3	35,6	3/8"	71,6
304,0	190,5	165,1	63,5	50,8	15,9	165,1	109,3	35,6	3/8"	81,6