

# Zugprüfgeräte



Damit Sie wissen,  
dass es hält!

**ATICO AG**

# Modell M2000 (25kN)



Das Zugprüfgerät M2000 ermöglicht das einfache Prüfen von Befestigungselementen und Anschlagpunkten bis 25kN. Der Prüfablauf ist äusserst einfach - Adapter auswählen, Teleskopbeine einstellen, Gerät aufsetzen, Last aufbringen. Die Auswahl an Zubehör und Lastverteilbrücken ermöglicht den vielseitigen Einsatz dieses handlichen Gerätes. Das Manometer kann den Höchstwert (Peak) der Zugkraft anzeigen, was ein allfälliges Rutschen des Befestigungselementes einfach feststellbar und protokollierbar macht.



- Prüfung von Befestigungselementen bis M16
- Lastverteilbrücke mit Teleskopbeinen
- Wahlweise mit Handgriff oder Ratsche einsetzbar
- Libellen an der Lastverteilbrücke zum Ausrichten
- Gewicht ohne Adapter 2,8 kg

## Set M2000 Pro

- Prüfgerät M2000 mit Analog- oder Digital-Manometer
- Lastverteilbrücke mit Teleskopbeinen und beweglichen Füßen
- Bolzenprüfadapter M12 mit Spannadapter
- Gewinde-Rund-Adapter M4, M5, M6, M8, M10, M12
- Schlitz-Rund-Adapter 4.5, 5.5, 6.5, 8.5, 10.5, 12.5mm
- Ringschraubenadapter mit innerer Breite 20mm
- Gewindebolzenadapter M16 und M20 (mit Innengewinde)
- Kalibrierzertifikat (gültig für 12 Monate)
- Robuster Koffer

## Set M2000 Gerüst

- Prüfgerät M2000 mit Analog- oder Digital-Manometer
- Lastverteilbrücke mit Teleskopbeinen und beweglichen Füßen
- Bolzenprüfadapter M12 mit Spannadapter
- Gewindebolzenadapter M16 (mit Innengewinde)
- Sechskantschraube M16
- Gewindestangenadapter M16 (mit Aussengewinde)
- Ringschraubenadapter mit innerer Breite 20mm
- Kalibrierzertifikat (gültig für 12 Monate)
- Robuster Koffer

## Set M2000 Ringschrauben

- Prüfgerät M2000 mit Analog- oder Digital-Manometer
- Lastverteilbrücke mit Teleskopbeinen und beweglichen Füßen
- Ringschraubenadapter mit innerer Breite 20mm
- Kalibrierzertifikat (gültig für 12 Monate)
- Robuster Koffer



# Modell M2050 (50kN)

Mit dem mittleren Zugprüfgerät M2050 können grössere Befestigungen überprüft werden. Dies ist wichtig, um die korrekte Installation nachzuweisen oder sichere Befestigungspunkte für Lasten zu haben. Dabei wird die Zugkraft von bis zu 50kN durch Drehen des Handgriffes oder der Ratsche erreicht. Die Lastverteilerbrücke bringt die aufgebrauchte Last weg vom Befestigungselement, so dass nicht nur die Befestigung, sondern auch der Untergrund mitgeprüft wird.

- Prüfung von Befestigungselementen bis M24
- Lastverteilerbrücke mit Teleskopbeinen
- Wahlweise mit Handgriff oder Ratsche einsetzbar
- Libellen an der Lastverteilerbrücke zum Ausrichten
- Gewicht ohne Adapter 3,1 kg

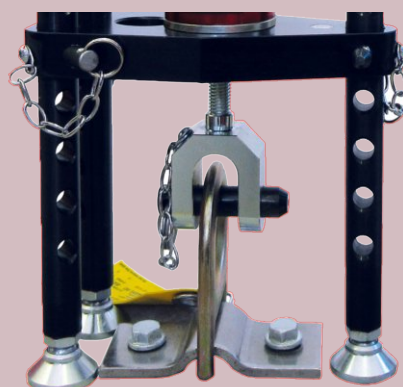


## Set M2050 Pro

- Prüfgerät M2050 mit Analog- oder Digital-Manometer
- Lastverteilerbrücke mit Teleskopbeinen und beweglichen Füßen
- Bolzenprüfadapter M12 mit Spannadapter
- Gewinde-Rund-Adapter M10 und M12
- Schlitz-Rund-Adapter 4.5, 5.5, 6.5, 8.5, 10.5, 12.5mm
- Ringschraubenadapter mit innerer Breite 23mm
- Gewindebolzenadapter M16, M20 und M24 (mit Innengewinde)
- Kalibrierzertifikat (gültig für 12 Monate)
- Robuster Koffer

## Vielseitige Anwendungsmöglichkeiten

Wandanker



Ringschrauben

Dübel, Schrauben und Gewindestangen



## Zubehör zu M2000

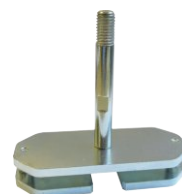
Spannadapter  
M12



Gewindestangen  
Adapter



Isolations-  
Adapter



Lastverteil-  
Pyramide



Lastverteilbrücke  
270 / 600mm



Klebstoff-  
Adapter



## Zubehör zu M2000 & M2050

Digital  
Manometer



Analog  
Manometer



Wegmesssensor  
Bluetooth



Ratsche  
SW22



Bolzenprüf-  
adapter M12



Ringschrauben  
Adapter M12  
20, 23 od. 40mm



Gewinde-Rund  
Adapter



Schlitz-Rund  
Adapter



Gewindebolzen  
Adapter



## Protokollierung über Bluetooth



Das Bluetooth Digital-System von Hydrajaws ermöglicht die automatische Protokollierung der Zugprüfungen mittels App, welche auf einem Mobiltelefon oder Tablet installiert werden kann. Die Auswertung der Zugprüfung erfolgt sowohl numerisch als auch grafisch. Wird der Wegmesssensor eingesetzt, so wird auch ein allfälliger Weg des Befestigungselementes protokolliert. Daten zum Projekt (Kunde, Ort, Anzahl, Befestigungstyp, etc.) können direkt in der App erfasst und mit auf das Protokoll geschrieben werden. Nach erfolgter Zugprüfung kann das Protokoll direkt als Email an den Kunden gesendet werden. Die Speicherung der Protokolle erfolgt in einer Cloud, auf welche auch vom Desktop zugegriffen werden kann.

# Kalibrierung und Service

Als offizielles Schweizer Service Center der Produkte von Hydrajaws Ltd bieten wir einen erstklassigen Service. Die Zugprüfgeräte des englischen Herstellers führen wir bereits über Jahre im Sortiment und können Sie kompetent in der Auswahl des richtigen Gerätes beraten. Nach dem Kauf sind wir weiterhin für Sie da. Re-Kalibrierungen und Reparaturen führen wir in unserer Werkstatt in Otelfingen aus. So müssen Sie für die jährliche Kalibrierung nicht lange auf Ihr Gerät verzichten.



Rücksendeformular zum Download auf unserer Webseite [www.atico.ch](http://www.atico.ch)

ATICO AG		
Atico AG Güterstrasse 7 8110 Dättligen		
Rücksendeformular Zugprüfgerät 2000000 Datum: _____		
Bitte kreuzen Sie folgende Anker aus:		
<input type="checkbox"/> Kalibrierung inkl. Zertifikat	<input type="checkbox"/> Service des Gerätes	<input type="checkbox"/> Reparatur
<input type="checkbox"/> Reparatur analog	ohne anliegende Reparaturen nach Aufwand	
<input type="checkbox"/> Reparatur digital		
<input type="checkbox"/> Reparatur digital Bluetooth (nur bei Infoanfragen)		
Kundenname: _____		
Ansprechpartner: _____	Telefonnummer: _____	
Rechnungsadresse: _____	E-Mail-Adresse: _____	
	Lehradresse (falls bestehend): _____	
Besteller: (Kommunikation / KST) _____		
Bemerkung / Detailbeschreibung: _____		
Produktangaben: (siehe bei Anker mit Anker)		
Zugprüfgerät	Maximale Druckkraft	<input type="checkbox"/> 5 kN <input type="checkbox"/> 10 kN <input type="checkbox"/> 15 kN
<input type="checkbox"/> Modell 2000 / KMP 30		<input type="checkbox"/> 20 kN <input type="checkbox"/> 25 kN <input type="checkbox"/> 30 kN
<input type="checkbox"/> Modell 2000 / KMP 30		
	Hersteller (Serien-Nr.): _____	
www.atico.ch info@atico.ch Tel. 064 724 09 24		

## Modell M2008 (145kN)

Das Zugprüfgerät M2008 dient zum Prüfnachweis grösserer Baubefestigungsmitteln mit Prüflasten bis 145kN. Mittels der steckbaren Aluminium-Lastverteilbrücke wird die Reaktionslast mit Distanz zum Befestigungsmittel an den Untergrund abgegeben.

Die Zugprüfeinheit kann in zwei Positionen auf der Lastverteilbrücke positioniert werden, was die Einsetzbarkeit des Gerätes in etwas engeren Platzverhältnissen ermöglicht. Gewindestangen und Anker mit Durchmessern bis 25mm und langen Überständen können direkt durch den Tester geführt und geprüft werden.



- Prüfung von grösseren Befestigungselementen und Ankern
- Dreieckige Lastverteilbrücke aus Aluminium
- Schnelle Installation vor Ort
- Tiefe Hebelkraft zum Aufbringen der maximalen Zuglast
- Gewicht ohne Adapter 8,5 kg

### Set M2008

- Prüfgerät M2008 mit Digital-Manometer
- Dreieckige Lastverteilbrücke mit Telekopbeinen und beweglichen Füßen
- Gewindestange M20 mit 400mm Länge
- Sechskantlangmutter M20 / SW24
- Gewintheadapter M20>M12, M16, M20, M24, M30
- Ratschenschlüssel SW24
- Kalibrierzertifikat (gültig für 12 Monate)
- Robuster Koffer mit Rädern

# M2000 Lifeline Tester (25kN)

Der Lifeline Tester ist leicht, kompakt und sehr benutzerfreundlich. Dieses Prüfgerät dient zum Prüfen von Verpressungen an Stahlseilen mit 8mm Durchmesser, welche für die persönliche Sicherung installiert wurden. Das Gerät wird direkt am Seil festgeklemmt wodurch sich dessen Demontage erübrigt. Geeignet für die jährliche Inspektion gemäss den bestehenden Sicherheitsstandards.



## M2000 Lifeline Tester Kit 1

- Beinhaltet den Kabelrahmen. Zur Ergänzung des Testers M2000
- Kabelprüfrahmen mit Verlängerungsstangen
- Einzelkabelklemme
- Rändeladapter 8 mm
- Robuster Koffer



## M2000 Lifeline Tester Kit 2

- Alle Artikel in Kit 1 + M2000-Tester mit Digital-Manometer
- Bolzenprüfadapter M12 mit Spannadapter
- Lastverteilbrücke mit Teleskopbeinen und beweglichen Füßen
- Abstandshaltebrücke für Wandanker
- Ringschraubenadapter mit innerer Breite 20mm
- Rändeladapter 8 mm
- Gewindebolzenadapter M12, M16 und M20 (mit Innengewinde)
- Kalibrierzertifikat (gültig für 12 Monate)
- Robuster Koffer



## Anwenderschulung

Durch den korrekten Einsatz der Zugprüfgeräte resultieren qualitativ hochwertige Zugprüfungen. Wir bieten unseren Kunden eine Schulung für den sicheren Umgang mit dem Hydr jaws Zugprüfgerät. Dieser Kurs befähigt den Teilnehmer zum sicheren Bedienen des Zugprüfgerätes und der richtigen Wahl der Adapter. Die Schulung ist praxisorientiert und findet in der Regel beim Kunden statt.



# Modell M0095 (25kN)

Durch den langen Hub von 80mm kann dieses Prüfgerät die Dachschraube nach dem Testen vollständig herausziehen. Die große Fläche der runden Lastverteilerbrücke verringert den Druck auf sensible Dachmaterialien, was Schäden vermeiden kann. Bei einer Last von 10kN beträgt der Druck weniger als 1N / mm<sup>2</sup>.

- Prüfung von Dachbefestigungen
- Geeignet zum vollständigen Auszug
- Gewicht 3,5 kg



Set M0095  
Dachschrauben

- Hydraulik-Kapsel mit Digital-Manometer
- Zylindrische Lastverteilerbrücke
- Testerrahmen mit Betätigungsstange
- Schlitz-Rund-Adapter 4.5, 5.5, 6.5, 8.5, 10.5, 12.5mm
- Gewinde-Rund-Adapter M4, M5, M6, M8, M10 und M12
- Zugplatten 6.5, 8.0, 16.5, 20mm
- Kalibrierzertifikat (gültig für 12 Monate)
- Metallkoffer

# Modell M0097 (30kN)

Mit dem Seilprüfgerät M0097 kann die Prüflast von Absturzsicherungen, Abspannseilen und Drahtseilen einfach und schnell gemessen werden. Das Gerät wird am Seil und einem Fixpunkt befestigt. Die Zuglast muss durch einen Greifzug (z.B. Habegger) aufgebracht werden (nicht im Lieferumfang enthalten).

- Messung der Zuglast von Seilen
- Schnelle Installation
- Gewicht 2,5 kg



M00097 Seiltester

- M0097 Tester mit zwei Ankerpunkten
- Digital-Manometer
- Kalibrierzertifikat (gültig für 12 Monate)
- Metallkoffer

# Zugprüfgeräte bis 364kN



Mit den Zugprüfsets von 124kN bis 364kN können grössere Zuglasten geprüft werden. Oftmals sind dies Gewindestangen oder Anker. Auch können diese Geräte zum Vorspannen oder zur Überprüfung von bestehenden Lasten genutzt werden. Jede Baustelle ist anders und so ist auch das Zubehör. Wenn unsere Standard Lastverteilbrücken nicht passen, fertigen wir für Sie gerne die passende Lösung an.

- Anwendungsspezifisches Zubehör nach Kundenwunsch
- Digital-Manometer mit Peak-Funktion oder Analog-Manometer mit Schleppezeiger
- Zylinder-Gewicht von max. 11,6kg
- Schlauchlänge wählbar (Standard 2,4m)



AZPH124-76K  
124kN

- Zugprüfset bis 124kN für Gewindestangen bis M20 und Ankerstangen mit max. Durchmesser von 20mm (bspw. Dywidag Ø 20mm)
- Analog- oder Digital-Manometer
- Maximaler Hub 76mm
- Zylinder-Gewicht 4,0kg
- Zweistufige Handpumpe P19L mit Schlauch Länge 2,4m
- Robuster Koffer

AZPH212-50K  
212kN

- Zugprüfset bis 212kN für Gewindestangen bis M27 und Ankerstangen mit max. Durchmesser von 27mm (bspw. Dywidag Ø 26,5mm)
- Analog- oder Digital-Manometer
- Maximaler Hub 50mm
- Zylinder-Gewicht 7,3kg
- Zweistufige Handpumpe P19L mit Schlauch Länge 2,4m
- Robuster Koffer

AZPH286-63K  
286kN

- Zugprüfset bis 286kN für Gewindestangen bis M30 und Ankerstangen mit max. Durchmesser von 30mm (bspw. GEWI-Plus Ø 30mm)
- Analog- oder Digital-Manometer
- Maximaler Hub 63mm
- Zylinder-Gewicht 11,6kg
- Zweistufige Handpumpe P19L mit Schlauch Länge 2,4m
- Robuster Koffer



AZPH364-51K  
364kN

- Zugprüfset bis 364kN für Gewindestangen bis M36 und Ankerstangen mit max. Durchmesser von 35mm (bspw. GEWI-Plus Ø 35mm)
- Digital-Manometer
- Maximaler Hub 51mm
- Zylinder-Gewicht 7,2kg
- Zweistufige Handpumpe P19L mit Schlauch Länge 2,4m
- Robuster Koffer

## Beispiel - Zubehör zu AZPH



Dreibein



Spannstuhl



Zugbolzen  
IG-AG

Sie wissen nicht, welches Geräte das Richtige ist? Wir helfen Ihnen gerne weiter.

# ATICO AG

Dammstrasse 7 - 8112 Otelfingen  
Tel. 044 724 09 24 - [info@atiko.ch](mailto:info@atiko.ch)  
[www.atiko.ch](http://www.atiko.ch)