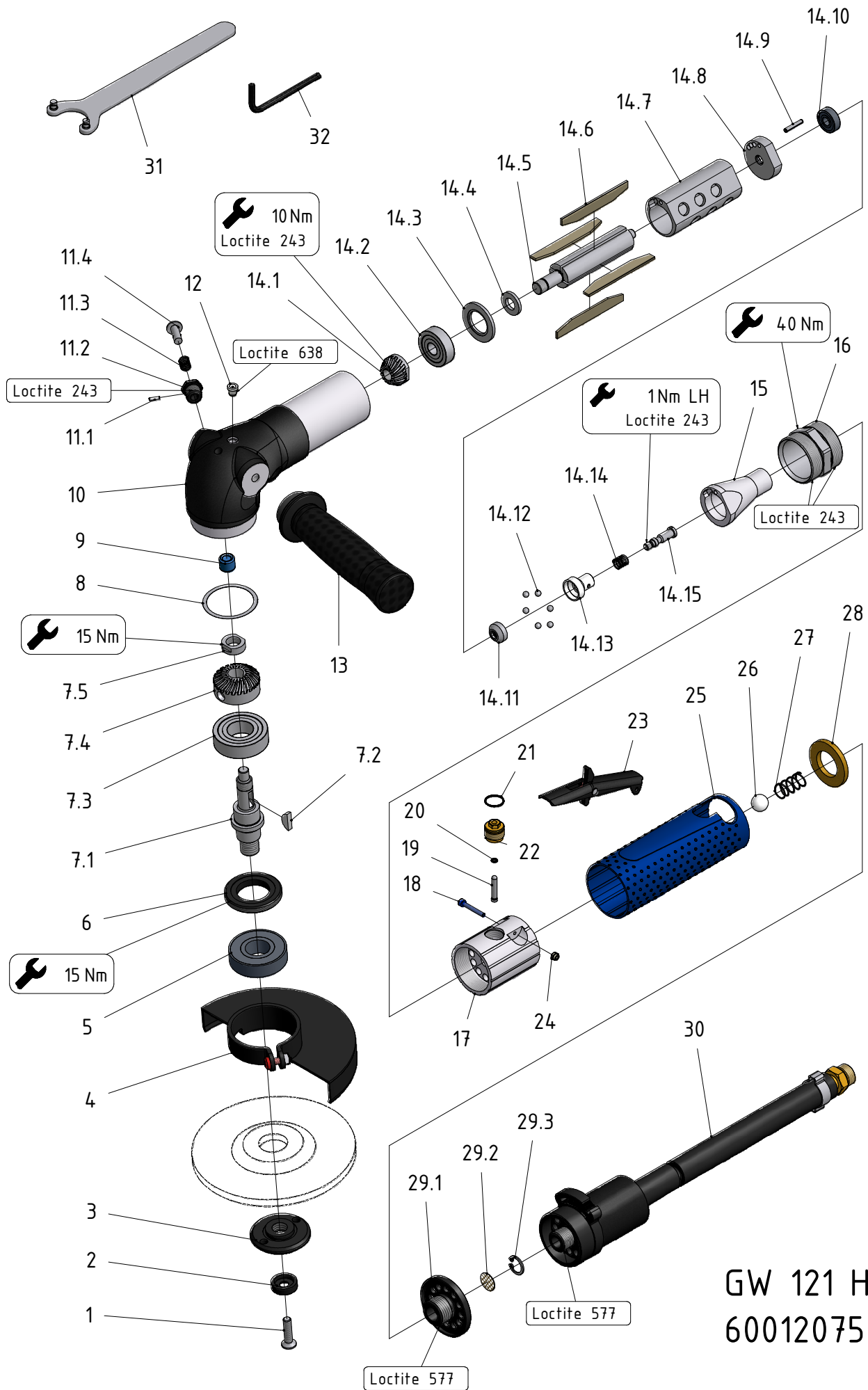


Nr. No.	BENENNUNG	DESCRIPTION	DESIGNATION	Lager-Nr. Stock-No. No. de magasin	STÜCK QUTY.
1	Senkschraube	countersunk screw	vis noyée	9303449	1
2	Scheibe	washer	rondelle	60013863	1
3	Spannflansch	mounting flange	flasque	60013633	1
4	Schutzhaube vst.	protective cap cpl.	capot protecteur cpl.	29300856	1
5	Autobalancer	autobalancer	autobalancer	60013646	1
6	Deckel	cover	couvercle	60013623	1
7	Abtriebsspindel vst.	spindle cpl.	broche cpl.	60013605	1
7.1	Abtriebsspindel	spindle	broche	60013583	1
7.2	Scheibenfeder	Woodruff key	clavette disque	9316810	1
7.3	Rillenkugellager	ball bearing	roulement à billes	9357031	1
7.4	Abtriebskegelrad	bevel gear	pignon conique	60013573	1
7.5	Mutter	nut	écrou	60013593	1
8 *	Passscheibe	adjusting washer	disque	60013913	*
9	Nadelbüchse	needle bushing	douille à aiguilles	9357168	1
10	Winkelkopf	angle head	tête d'angle	60013615	1
11	Arretierung vst.	lock	blocage	60013775	1
11.1	Zylinderstift	cylindrical pin	goupille cylindrique	9315135	1
11.2	Gewindeinsatz	threaded insert	insert	60013783	1
11.3	Druckfeder	spring	ressort	9330803	1
11.4	Arretierstift	locking pin	goupille de blocage	60013793	1
12	Schmiernippel	lubricating nipple	graisseur	9328001	1
13	Handgriff vst.	handle	poignée	60013805	1
14	Motorblock	motor cpl.	moteur cpl.	60013495	1
14.1	Antriebskegelrad	bevel gear	pignon conique	60013563	1
14.2	Rillenkugellager	ball bearing	roulement à billes	9357231	1
14.3	Lagerschild vorne	end shield	flasque-palier	60013503	1
14.4	Distanzring	distance ring	bague entretoise	60013523	1
14.5	Rotor	rotor	rotor	60013513	1
14.6	Lamelle	vane	palette	60013556	4
14.7	Zylinder	cylinder	cyindre	60013533	1
14.8	Lagerschild hinten	end shield	flasque-palier	60013543	1
14.9	Spannstift	dowel	ergot	9335234	1
14.10	Rillenkugellager	ball bearing	roulement à billes	9357214	1
14.11 **	Reglergehäuse	governor housing	carter de régulateur	60000933	1
14.12 **	Kugel	ball	bille	9357913	6
14.13 **	Reglerhülse	governor case	douille de régulateur	60013763	1
14.14 **	Druckfeder	spring	ressort	9330023	1
14.15 **	Reglerschraube	governor screw	vis de régulateur	60000913	1
15	Lufteinlassstück	air inlet	entrée d'air	60013653	1
16	Gewinding	threaded ring	bague filetée	60013673	1
17	Ventilgehäuse vst.	valve case cpl.	cage de clapet cpl.	60021165	1
18	Zylinderschraube	cylindrical screw	vis à tête cylindrique	9304009	1
19	Ventilbolzen	valve pin	goupille de soupape	60013693	1
20	O-Ring	o-ring	joint torique	9319337	1
21	O-Ring	sealring	joint torique	9319332	1
22	Einsatz	insert	insert	60013703	1

Nr. No.	BENENNUNG	DESCRIPTION	DESIGNATION	Lager-Nr. Stock-No. No. de magasin	STÜCK QTY.
23	Sicherheitshebel vst.	safety lever	levier de sécurité	60013735	1
24	Sechskantmutter	scrow nut	rainure	9312131	1
25	Griffhülse	bushing	douille	60013663	1
26	Kugel	ball	bille	9319988	1
27	Druckfeder	spring	ressort	9330047	1
28	Schalldämpfscheibe	silencer ring	silencieux	60013853	1
29	Siebträger vst.	screen carrier cpl.	filtre support cpl.	60013715	1
29.1	Siebträger	screen carrier	filtre support	60013723	1
29.2	Sieb	screen	filtre	9334084	1
29.3	Sicherungsring	circlip	circlip	9314706	1
30	Schlaucheinheit vst	hose unit cpl.	unité de tuyeau cpl.	60012095	1
	Scheibe	washer	rondelle	60014763	1
	Flachkopfschraube	pan-head screw	vis à tête plate	60026937	1
	MITGELIEFERTES ZUBEHÖR	ACCESSORIES	ACCESSOIRES		
31	Stirnlochschlüssel	face spanner	clé	9331 415	1
32	Inbusschlüssel SW4	Allen key	clé six pans	9331 181	1
	LIEFERBARES ZUBEHÖR	ACCESSORIES	ACCESSOIRES		
	Wartungseinheit	filter lubricator	unité d'entretien	030 291 74	
	Robotol-Spezial-Öl 10 l	Robotol special oil 10 l	Robotol huile spéciale 10 l	095 085 33	

* Bei Bedarf if necessary si besoin est

** Regler governor regulateur



GW 121 H
 60012075