

Ölfreie Turbinenschleifer

Exzellentes Finishing

65 000 – 100 000 min⁻¹

- Hohe Drehzahl für exzellente Bearbeitungsqualität
- Wartungsfreundlich
- Hohe Rundlaufgenauigkeit für lange Dauerlaufzeiten
- Die elastische Lagerung verringert deutlich den Verschleiß der Fräser
- Ölfreier Betrieb



Technische Daten

Type		GTV 1000	GT 652 D	GTK 652 D
Bestell-Nr.		29907-55-5	29940-37-5	29944-57-5
Abbildung		2	3	1
Ventil		Drehventil	Drehventil	Drehventil
Leerlaufdrehzahl	min ⁻¹	100 000	65 000	65 000
Leistung	Watt	100	70	70
Abluft		vorne	hinten	hinten
Auslaufbremse		—	Ja	Ja
Lagerung vorne		elastisch	elastisch	elastisch
Spannzange eingebaut	mm	3	3	3
HM-Frässtifte max.	mm	3	4	4
Profilschleifkörper max.	mm	5	6	6
Geräuschpegel	dB(A)	70	65 – 67	65 – 67
Luftverbrauch	l / sec	5,3	3,5	3,5
Gewicht ohne Schlauch	kg	0,21	0,27	0,27
Ø Maschine	mm	30	17	22
Maschinenlänge	mm	120	173	135
Schlaucheinheit		inklusive	inklusive	inklusive
Zuluftschlauch	m	1,5	1,5	1,5
Abluftschlauch	m	—	1	1
Anschluss		Schlauchstecktülle	Schlauchstecktülle	Schlauchstecktülle
Mitgeliefertes Zubehör		Schlüssel	Schlüssel	Schlüssel

Leistung und Drehzahl bei 6 bar Betriebsdruck. Druckluft: ölfrei.

Spannzangen

Spannbereich Ø (mm) ["]	1,0	1,5	2,0	2,5	3,0	1/8"	3/32"
Alle Typen	9 369 912	9 369 913	9 369 914	9 369 915	9 369 825	9 369 917	9 369 916

Ersatzschlüssel

Zum Wechseln der Spannzangen sind 2 Schlüssel nötig

Bestell-Nr. (1 Stück) 9331037



→ Zubehör ab Seite 26

Hochtourige Schleifmaschinen

Leichte Entgratarbeiten

55 000 – 80 000 min⁻¹

- Ergonomische Bauform
- Speziell für feine Fräs-, Schleif-, Gravier- und Polierarbeiten
- Abluft nach hinten über Schlaucheinheit mit integrierter Schalldämpfung
- Die Klassiker unter den Kleinschleifern
- **G 804 D, G 604 D: Elastische Spindel-lagerung und Spindelschutzkappe**



Technische Daten

Type		G 813 D	G 813 H	G 804 D	G 604 D	G 551 D	GK 551 D
Bestell-Nr.		60019-74-5	60019-75-5	60050-33-5	60050-45-5	29939-85-5	29939-86-5
Abbildung		1	2	3	3	1	4
Ventil		Drehventil	Hebelventil	Drehventil	Drehventil	Drehventil	Drehventil
Leerlaufdrehzahl	min ⁻¹	70 000	70 000	80 000	60 000	55 000	55 000
Leistung	Watt	70	70	110	100	100	100
Abluft		hinten	hinten	hinten	hinten	hinten	hinten
Spannzange eingebaut	mm	3	3	3	3	3	3
HM-Frässtifte max.	mm	4	4	4	6	6	6
Profilschleifkörper max.	mm	6	6	6	8	8	8
Geräuschpegel	dB(A)	76	76	76	74	74	74
Luftverbrauch	l / sec	2	2	3	3	2	2
Gewicht ohne Schlauch	kg	0,15	0,18	0,11	0,11	0,15	0,12
Ø Maschine	mm	14	14	20	20	14	14
Maschinenlänge	mm	120	120	115	115	120	100
Schlaucheinheit		inklusive	inklusive	inklusive	inklusive	inklusive	inklusive
Zuluftschlauch	m	1,5	1,5	1,5	1,5	1,5	1,5
Abluftschlauch	m	1	1	1	1	1	1
Anschluss		Stecktülle	Stecktülle	Stecktülle	Stecktülle	Stecktülle	Stecktülle
Mitgeliefertes Zubehör		Schlüssel	Schlüssel	Schlüssel	Schlüssel	Schlüssel	Schlüssel

Leistung und Drehzahl bei 6 bar Betriebsdruck. Druckluft: geölt.

Spannzangen

Spannbereich Ø (mm) ["]	1,0	1,5	2,0	2,5	3,0	1/8"	3/32"
Alle Typen	9 369 912	9 369 913	9 369 914	9 369 915	9 369 825	9 369 917	9 369 916

Ersatzschlüssel

Zum Wechseln der Spannzangen sind 2 Schlüssel nötig

Bestell-Nr. (1 Stück) 9331037



→ Zubehör ab Seite 26

Schleifmaschinen

Mit schwimmender Lagerung

25 000 – 38 000 min⁻¹



G 357 H

G 236 H

- Ergonomische Bauform
- Abluft nach hinten über Schlaucheinheit mit integrierter Schalldämpfung
- Sicherheitshebelventil entspricht der EN 792
- Durchzugstarker Lamellenmotor
- Reduzierter Fräserverschleiß und Standzeitverlängerung, Zähneausbruch wird vermieden
- Durch die schwimmende Lagerung ist eine ratterfreie Werkstückbearbeitung gewährleistet

Technische Daten

Type		G 357 D	G 357 H	G 236 H
Bestell-Nr.		60022-74-5	60022-75-5	60020-81-5
Ventil		Drehventil	Hebelventil	Hebelventil
Leerlaufdrehzahl	min ⁻¹	38 000	38 000	25 000
Leistung	Watt	290	290	440
Abluft		hinten	hinten	hinten
Spannzange eingebaut	mm	6	6	6
HM-Frässtife max.	mm	10	10	12
Profilschleifkörper max.	mm	16	16	24
Geräuschpegel	dB(A)	73	73	76
Luftverbrauch	l / sec	7,5	7,5	12,0
Gewicht ohne Schlauch	kg	0,50	0,50	1,00
Ø Maschine	mm	36	36	46
Maschinenlänge	mm	170	170	210
Schlaucheinheit		inklusive	inklusive	inklusive
Zuluftschlauch	m	2,5	2,5	2,5
Abluftschlauch	m	1	1	1
Anschluss Außengewinde		G 1/4"	G 1/4"	G 1/4"
Mitgeliefertes Zubehör		Schlüssel	Schlüssel	Schlüssel

Leistung und Drehzahl bei 6 bar Betriebsdruck. Druckluft: geölt.



Spannzangen

Spannbereich Ø (mm)	3,0	4,0	5,0	6,0	8,0
G 357 D G 357 H	9 369 841	9 369 846	9 369 847	9 369 826	9 369 843
G 236 H	9 369 985	—	—	9 369 837	9 369 818

Schleifmaschinen

Leichte Entgratarbeiten

35 000 min⁻¹



G 352 D

G 352 H

- Ergonomische Bauform
- Abluft nach hinten über Schlaucheinheit mit integrierter Schalldämpfung
- Sicherheitshebelventil entspricht der EN 792
- Servicefreundlich
- Durchzugstarker Lamellenmotor

Technische Daten

Type		G 352 D	G 352 H
Bestell-Nr.		29946-06-5	29946-07-5
Ventil		Drehventil	Hebelventil
Leerlaufdrehzahl	min ⁻¹	35 000	35 000
Leistung	Watt	290	290
Abluft		hinten	hinten
Spannzange eingebaut	mm	6	6
HM-Frässtife max.	mm	10	10
Profilschleifkörper max.	mm	16	16
Geräuschpegel	dB(A)	73	73
Luftverbrauch	l / sec	7,5	7,5
Gewicht ohne Schlauch	kg	0,36	0,36
Ø Maschine	mm	30	30
Maschinenlänge	mm	171	171
Schlaucheinheit		inklusive	inklusive
Zuluftschlauch	m	2,5	2,5
Abluftschlauch	m	1	1
Anschluss Außengewinde		G 1/4"	G 1/4"
Mitgeliefertes Zubehör		Schlüssel	Schlüssel

Leistung und Drehzahl bei 6 bar Betriebsdruck. Druckluft: geölt.



Spannzangen

Spannbereich Ø (mm)	3,0	4,0	5,0	6,0	8,0	1/4"
Alle Typen	9 369 841	9 369 846	9 369 847	9 369 826	9 369 843	9 369 836

Schleifmaschinen

Leichte Entgratarbeiten

30 000 min⁻¹

- Ergonomische Bauform
- Abluft nach hinten über Schlaucheinheit mit integrierter Schalldämpfung
- Sicherheitshebelventil entspricht der EN 792
- Servicefreundlich
- Durchzugstarker Lamellenmotor



Technische Daten

Type		G 300 D	G 300 H	GK 282 D	GK 282 H
Bestell-Nr.		29923-37-5	29923-38-5	29938-01-5	29938-02-5
Ventil		Drehventil	Hebelventil	Drehventil	Hebelventil
Leerlaufdrehzahl	min ⁻¹	30 000	30 000	30 000	30 000
Leistung	Watt	220	220	240	240
Abluft		hinten	hinten	hinten	hinten
Spannzange eingebaut	mm	6	6	6	6
HM-Frässtifte max.	mm	10	10	10	10
Profilschleifkörper max.	mm	16	16	16	16
Geräuschpegel	dB(A)	70	70	67	67
Luftverbrauch	l/sec	6,9	6,9	6,6	6,6
Gewicht ohne Schlauch	kg	0,45	0,45	0,33	0,33
Ø Maschine	mm	30	30	30	30
Maschinenlänge	mm	207	207	141	141
Schlaucheinheit		inklusive	inklusive	inklusive	inklusive
Zuluftschlauch	m	2,5	2,5	2,5	2,5
Abluftschlauch	m	1	1	1	1
Anschluss Außengewinde		G 1/4"	G 1/4"	G 1/4"	G 1/4"
Mitgeliefertes Zubehör		Schlüssel	Schlüssel	Schlüssel	Schlüssel

Leistung und Drehzahl bei 6 bar Betriebsdruck. Druckluft: geölt.

Spannzangen



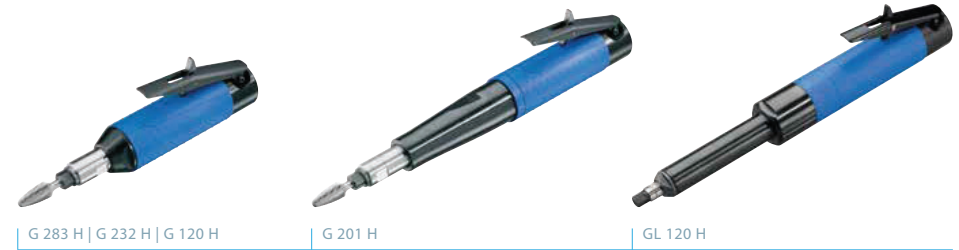
Spannbereich Ø (mm)	3,0	6,0
G 300 D/H	9 369 983	9 369 918
GK 282 D/H	9 369 983	9 369 918

Schleifmaschinen

Schwere Entgratarbeiten

12 000 – 28 000 min⁻¹

- Für rauen Einsatz optimal**
- Hochpräzises Fräsen, Schleifen, Schruppen und Entgraten
 - Abluft nach hinten über Schlaucheinheit mit integrierter Schalldämpfung
 - Sicherheitshebelventil entspricht der EN 792
 - Zweihändig einsetzbar (G 201 H)



Technische Daten

Type		G 283 H	G 232 H	G 201 H	G 120 H	GL 120 H
Bestell-Nr.		29945-68-5	29935-25-5	60000-29-5	60026-69-5	60027-85-5
Ventil		Hebelventil	Hebelventil	Hebelventil	Hebelventil	Hebelventil
Leerlaufdrehzahl	min ⁻¹	28 000	25 000	22 000	12 000	12 000
Leistung	Watt	400	440	440	400	400
Abluft		hinten	hinten	hinten	hinten	hinten
Spannzange eingebaut	mm	6	6	6	6	6
HM-Frässtifte max.	mm	10	12	12	12	12
Profilschleifkörper max.	mm	16	24	32	32	32
Geräuschpegel	dB(A)	76	76	74	74	74
Luftverbrauch	l/sec	12,0	12,0	12,0	12,0	12,0
Gewicht ohne Schlauch	kg	0,88	0,74	1,10	0,88	1,20
Ø Maschine	mm	39	39	39	39	39
Maschinenlänge	mm	180	180	280	205	291
Schlaucheinheit		inklusive	inklusive	inklusive	inklusive	inklusive
Zuluftschlauch	m	2,5	2,5	2,5	2,5	2,5
Abluftschlauch	m	1,5	1,5	1,5	1,5	1,5
Anschluss Außengewinde		G 1/4"	G 1/4"	G 1/4"	G 1/4"	G 1/4"
Mitgeliefertes Zubehör		Schlüssel	Schlüssel	Schlüssel	Schlüssel	Schlüssel

Leistung und Drehzahl bei 6 bar Betriebsdruck. Druckluft: geölt.

Spannzangen



Spannbereich Ø (mm) ["]	3,0	6,0	8,0	10,0	1/4"
Alle Typen	9 369 985	9 369 837	9 369 818	9 369 817	9 369 987

Schleifmaschinen Schwere Schrupperarbeiten 12 000 – 22 000 min⁻¹

- Typen G 16 000 H und G 12 000 H: Kraftvolle Schleifmaschinen mit konstanter Durchzugsleistung durch Fliehkraftregler
- **GL 20 000 H:** Elastische Spindellagerung



G 17000 HV | G 16000 H | G 12000 H | GL 200 H | GL 20000 H

Technische Daten

Type		GL 200 H	GL 200 HV	G 17000 HV	G 16000 H	G 12000 H	GL 20000 H
Bestell-Nr.		60000-27-5	60000-28-5	29931-58-5	60018-43-5	60034-20-5	60055-44-5
Ventil		Hebelventil	Hebelventil	Hebelventil	Hebelventil	Hebelventil	Hebelventil
Leerlaufdrehzahl	min ⁻¹	22 000	22 000	17 000	16 000	12 000	20 000
Leistung	Watt	400	400	750	1 000	900	1 000
Abluft		hinten	vorne	vorne	hinten	hinten	hinten
Spannzange eingebaut	mm	6	6	8	6	6	6
HM-Frässtifte max.	mm	12	12	15	16	16	12
Profilschleifkörper max.	mm	20	20	30	35	50	24
Geräuschpegel	dB(A)	78	84	88	79	79	79
Luftverbrauch Leer Last	l/sec	12,0	12,0	15,5	13 20	13 20	18,3
Gewicht ohne Schlauch	kg	1,20	1,20	1,55	1,14	1,14	1,20
Ø Maschine	mm	39	39	46	46	46	46
Maschinenlänge	mm	382	382	327	236	236	355
Schlaucheinheit		inklusive	—	—	inklusive	inklusive	inklusive
Zuluftschlauch	m	2,5	—	—	2,5	2,5	2,5
Abluftschlauch	m	1,5	—	—	1,0	1,0	1,0
Schlauch l. W.	mm	—	8	10	—	—	—
Anschluss Außengewinde		G 1/4"	G 1/4" i	G 3/8" i	G 3/8"	G 3/8"	G 1/2"
Mitgeliefertes Zubehör		Schlüssel	Schlüssel	Schlüssel	Schlüssel	Schlüssel	Schlüssel

Leistung und Drehzahl bei 6 bar Betriebsdruck. Druckluft: geölt.

Spannzangen

Spannbereich Ø (mm)"	3,0	6,0	8,0	10,0	1/4"
GL 200 H HV	9 369 983	9 369 891	—	—	—
G 17000 HV	9 369 985	9 369 837	9 369 818	9 369 817	9 369 987
G 16000 H G 12000 H GL 20000 H	9 369 855	9 369 839	9 369 842	9 369 852	—



für G 16 000 H | G 12 000 H | GL 20 000 H

Multifunktionale Werkzeuge

- Inklusive Zusatzadapter DIN M10 x 30 für Anschluss an Biegsame Wellen (siehe Seite 14: Typen GLA)
- Inklusive Umbausatz auf G 16 000 H bzw. G 12 000 H
- Konstante Durchzugsleistung durch Fliehkraftregler
- Verlängerung bis 1000 mm möglich



GL 16000 H | GL 12000 H

Technische Daten

Type		GL 16000 H	GL 12000 H
Bestell-Nr.		60018-44-5	60034-21-5
Ventil		Hebelventil	Hebelventil
Leerlaufdrehzahl	min ⁻¹	16 000	12 000
Leistung	Watt	1 000	900
Abluft		hinten	hinten
Spannzange eingebaut	mm	6	6
HM-Frässtifte max.	mm	16	16
Profilschleifkörper max.	mm	35	50
Geräuschpegel	dB(A)	79	79
Luftverbrauch Leer Last	l/sec	13 20	13 20
Gewicht ohne Schlauch	kg	1,94	1,94
Ø Maschine	mm	46	46
Maschinenlänge	mm	475	475
Schlaucheinheit		inklusive	inklusive
Zuluftschlauch	m	2,5	2,5
Abluftschlauch	m	1,0	1,0
Anschluss Außengewinde		G 3/8"	G 3/8"
Mitgeliefertes Zubehör		Schlüssel	Schlüssel

Leistung und Drehzahl bei 6 bar Betriebsdruck. Druckluft: geölt.

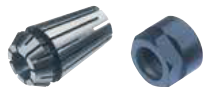
Verlängerungen

Verlängerung (mm)	100	200
Ø Hals 24,5 mm	600 098 15	600 098 45

Weitere Verlängerungen auf Anfrage lieferbar!

Spannzangen

Spannbereich Ø (mm)	6,0	8,0
GL GLA 16000 H GL GLA 12000 H	9 369 839	9 369 842
Mini-Mutter	29701-56-3	29701-56-3



Schleifmaschinen

Variable Verlängerung

12 000 – 16 000 min⁻¹



GLA 16000 H | GLA 12000 H | Verlängerung

Technische Daten

Type		GLA 16000 H	GLA 12000 H
Bestell-Nr.		60018-45-5	60034-22-5
Ventil		Hebelventil	Hebelventil
Leerlaufdrehzahl	min ⁻¹	16 000	12 000
Leistung	Watt	1 000	900
Abluft		hinten	hinten
Spannzange eingebaut	mm	6	6
HM-Frässtifte max.	mm	16	16
Profilschleifkörper max.	mm	35	50
Geräuschpegel	dB(A)	79	79
Luftverbrauch Leer Last	l / sec	13 20	13 20
Gewicht ohne Schlauch	kg	1,25	1,25
Ø Maschine	mm	46	46
Maschinenlänge	mm	256	256
Schlaucheinheit		inklusive	inklusive
Zuluftschlauch	m	2,5	2,5
Abluftschlauch	m	1,0	1,0
Anschluss Außengewinde		G 3/8"	G 3/8"
Mitgeliefertes Zubehör		Schlüssel	Schlüssel

Leistung und Drehzahl bei 6 bar Betriebsdruck. Druckluft: geölt.

Verlängerungen für Anschluss DIN M10 x 30

Verlängerung (mm)	250	500
Ø Hals 33 mm	60018-93-6	60018-94-6

Handstücke für Verlängerungen, Gleitanschluss G 28

Form		Gerade	Winkel 90°	Winkel 45°
Bestell-Nr.		60018-92-6	60018-95-6	60018-96-6
Ø x Länge	mm	33 x 162	55 x 156	57 x 184
Spannzange	mm	6	6	6
Gewicht	kg	0,51	0,81	0,85

Spannzangen

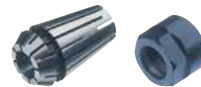
Spannbereich Ø (mm)	6,0	8,0	10,0
Handstück gerade	9 369 935	9 369 936	9 369 937
Handstück 90°, 45°	9 369 826	—	—

Neue Typenreihe!

- Variable Verlängerungen mit Gerad- oder Winkelhandstücken mit DIN M10 x 30 für Anschluss an Biegsame Wellen
- Konstante Durchzugleistung durch Fliehkraftregler
- **Verlängerungen und Handstücke frei wählbar**



Handstück gerade, 90°, 45°



- Hoher Bedienungskomfort durch im Handgriff eingelassenes Sicherheitshebelventil
- Ideal für Innenschleifarbeiten, Entgraten von Hohlräumen (z. B. Motorblöcke, Röhren, Turbinenräder etc.) und Glätten von Schweißnähten
- Robuste Verlängerungen, problemloser Wechsel
- Kombination bis max. 1 000 mm Halslänge: auch schwer zugängliche Stellen können problemlos erreicht werden
- Mit M 12 ausgerüstete Zangenspindel für Formschleifkörper oder Fräser für Innengewinde
- Eingebauter Drehzahlregler hält die Drehzahl bei Belastung nahezu konstant

Schleifmaschinen

Mit Verlängerung

10 000 min⁻¹



G 100 H

Technische Daten

Type mit Spannzange Ø 6 mm		G 100 H	G 100 H-100	G 100 H-200	G 100 H-400	G 100 H-500
Bestell-Nr.		60009-35-5	60009-36-5	60009-37-5	60009-38-5	60009-39-5
Type mit Gewinde M12		G 101 H	G 101 H-100	G 101 H-200	G 101 H-400	G 101 H-500
Bestell-Nr.		60009-40-5	60009-41-5	60009-42-5	60009-43-5	60009-44-5
Verlängerung angebaut	mm	—	100	200	400	500
Leerlaufdrehzahl	min ⁻¹	10 000	10 000	10 000	10 000	10 000
Leistung	Watt	1 300	1 300	1 300	1 300	1 300
Abluft		seitlich	seitlich	seitlich	seitlich	seitlich
HM-Frässtifte max.	mm	16	16	16	16	16
Profilschleifkörper max.	mm	50	50	50	50	50
Fächerschleifer max.	mm	60	60	60	60	60
Geräuschpegel	dB(A)	89	89	89	89	89
Luftverbrauch Leer Last	l / sec	11,7 27,7	11,7 27,7	11,7 27,7	11,7 27,7	11,7 27,7
Gewicht ohne Schlauch	kg	3,2	3,5	3,8	4,4	4,7
Ø Maschine	mm	65	65	65	65	65
Maschinenlänge G 100 H G 101 H	mm	523 508	623 608	723 708	923 808	1 023 1 008
Zuluftschlauch	m	2,5	2,5	2,5	2,5	2,5
Schlauch l. W.	mm	13	13	13	13	13
Anschluss Außengewinde		G 1/2"	G 1/2"	G 1/2"	G 1/2"	G 1/2"
Mitgeliefertes Zubehör		Schlüssel	Schlüssel	Schlüssel	Schlüssel	Schlüssel

Leistung und Drehzahl bei 6 bar Betriebsdruck. Druckluft: geölt.

Verlängerungen

Verlängerung (mm)	100	200
Ø Hals 24,5 mm	600 098 15	600 098 45

Weitere Verlängerungen auf Anfrage lieferbar!

Spannzangen

Spannbereich Ø (mm)	6,0	8,0
G 100 H	9 369 839	9 369 842
Mini-Mutter	29701-56-3	29701-56-3

