

HANDBETÄTIGTE 3-WEGE/2 POS.-VENTILE

Anwendungsbereich - Einfachwirkende Zylinder. Betätigung - Hebel.

Funktionen - „Vorlauf“, „Halten“ und „Rücklauf“ des Zylinderkolbens.

Zur Verwendung mit den Pumpen - P460, PE17, PE21, PE30, PE46, PE55, PE84, PE90, PE120, PQ60 und PQ120.

Nr. 9582 – 3-Wege/2 Pos. handbetätigtes Ventil. Gewicht 1,13 kg.

Nr. 9584 – Wie Nr. 9582, jedoch mit Kipphebel. Gewicht 0,8 kg.

VORGESTEUERTES 3-WEGE/2 POS.-AUTOMATIKVENTIL

Anwendungsbereich - Einfachwirkende Zylinder. Betätigung: Hydraulisch vorgesteuert.

Funktionen - Wenn die Pumpe gestartet wird, schließt das einströmende Öl automatisch das Ventil und das Öl wird zum Zylinder geleitet. Wird die Pumpe abgeschaltet, öffnet sich das Ventil automatisch, und das Öl fließt zurück in den Tank. **Zur Verwendung mit den Pumpen** - PA55, PA90, PE30, PE55, PE90 und PE120 (ausgerüstet mit Pilotleitungen und Adaptern).

Nr. 9610 – vorgesteuertes 3-Wege/2 Pos.-Automatikventil. Gewicht: 1,9 kg.

VORGESTEUERTES 2/3-WEGE/2 POS.-HAND-/AUTOMATIKVENTIL

Anwendungsbereich - Handbetrieb zum Heben und Halten von Lasten mit einfachwirkenden Zylindern; automatische Druckentlastung für den Betrieb von Hydraulikwerkzeugen. **Betätigung** – Handbetätigt (Kipphebel)/hydraulisch vorgesteuert.

Funktionen - Befindet sich der Hebel in geschlossener Stellung, hält das Ventil die Last. Steht er in geöffneter Stellung, funktioniert das Ventil wie ein automatisches Druckentlastungsventil. **Zur Verwendung mit den Pumpen** - PA55, PA90, PE30, PE55, PE90 und PE120 (ausgerüstet mit Pilotleitungen und Adaptern). Für die Verwendung mit anderen Pumpenmodellen wenden Sie sich bitte an Ihren Power Team-Händler.

Nr. 9610A – 2/3-Wege/2 Pos. vorgesteuertes Automatik-/Handventil.

Gewicht: 2 kg.

HANDBETÄTIGTES 2-WEGE/2 POS.-VENTIL

Anwendungsbereich - Einfachwirkende Zylinder. Betätigung - Handbedienung (Kipphebel). **Funktionen** - „Vorlauf“, „Halten“ und „Rücklauf“ des Zylinderkolbens.

Zur Verwendung mit den Pumpen - PE172, PA172 und PE84.

Nr. 9517 – handbetätigtes 2-Wege/2 Pos.-Ventil. Gewicht 1,45 kg.

HANDBETÄTIGTES 3/4-WEGE/2 POS.-VENTIL

Anwendungsbereich - Einfach- oder doppelwirkende Zylinder. **Betätigung** – Handbedienung (Hebel mit Raste). **Funktionen** - Pos. 1 - Öl wird zum „Vorlauf“-Anschluss des Zylinders geleitet, das Öl vom „Rücklauf“-Anschluss fließt in den Tank; bei abgeschalteter Pumpe wird die Last gehalten. Pos. 2 - Öl wird zum „Rücklauf“-Anschluss geleitet; bei abgeschalteter Pumpe wird die Last gehalten. Bei Verwendung als 3-Wegeventil für einfachwirkende Zylinder Anschluss „A“ oder „B“ blind verschrauben. Siehe Hinweis auf Seite 44 zur Blindverschraubung von Anschlüssen im Zusammenhang mit Überhitzung der Pumpe.

Zur Verwendung mit den Pumpen – P460, PA6D, PA17, PA46, PA55, PA60, PE17, PE21, PE30, PE46, PE55, PE84, PE90, PE120, PE200, PE400, PQ60 und PQ120.

Nr. 9504 – Handbetätigtes 3/4-Wege/2 Pos.-Ventil. Gewicht: 1,9 kg.

HINWEIS: Nr. 9504 kann für Leitungseinbau auch mit dem Montageblock Nr. 9510 verwendet werden (Siehe S. 117).

HINWEIS: An alle auf dieser Seite aufgeführten Ventile kann ein Druckschalter und/oder Manometer angeschlossen werden (Siehe S. 117, 124-125).

⚠ VORSICHT: Stets Lastabsenkenventil Nr. 9596 verwenden oder Gegendruckventil Nr. 9720 (siehe S. 132) verwenden, um ein plötzliches und unkontrolliertes Absinken der Last zu verhindern.

WICHTIG: Für die Montage eines der auf dieser Seite aufgeführten Ventile auf einer Pumpe der Reihe PA17 oder PE17 ist der Umrüstsatz Nr. 251528 zu verwenden.

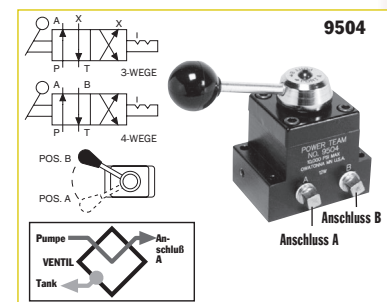
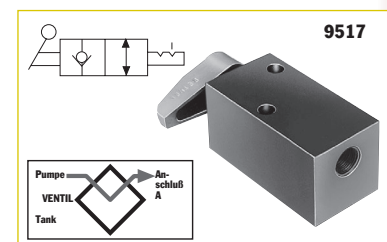
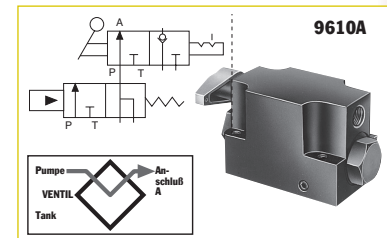
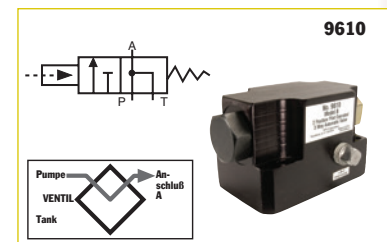
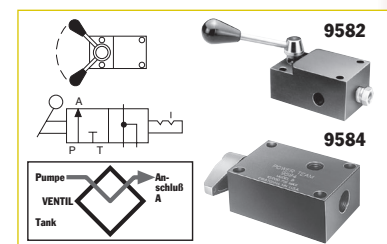
WICHTIG: Bei der Verwendung mit Pumpen der Reihen PE30 oder PG30 sind um 1/2 Zoll längere Befestigungsschrauben erforderlich. Für die Ventile Nr. 9504, 9584, 9610 und 9610A bitte vier Kopfschrauben Nr. 12001 bestellen. Für das Ventil Nr. 9582 bitte zwei Kopfschrauben Nr. 12001 und zwei Kopfschrauben Nr. 10856 bestellen.

Ventile

AUF DER PUMPE MONTIERT

Handbetätigt und vorgesteuert

700 bar, 3/8" NPT Anschlüsse, max. Durchflußmenge 19 l/min.



PUMPEN/VENTILE