

Hohlkolbenzylinder RH-REIHE

10 bis 100 Tonnen
Einfachwirkend mit
Federrückzug

Ideal zum Ziehen und Spannen von
Kabeln, Verankerungsschrauben,
Druckspindeln usw.

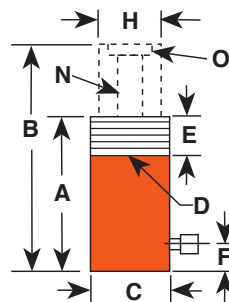
- Auswechselbare Kolbeneinsätze (siehe Seite 35) ermöglichen eine Vielzahl von Anwendungen.
- 12, 20*, 30*, 50, 60 Tonnen, einfachwirkend mit Außengewinde
- Voll belastbar auch in vollständig ausgefahrenem Zustand.
- Korrosionsbeständiges Führungsrohr mit „Power Tech“-Oberflächenbehandlung.
- Alle Zylinder (außer RH120) sind mit einer Kupplungshälfte mit einem 3/8-Zoll-NPT-Anschlußgewinde (Nr. 9796) ausgerüstet.
- Gehäuse und Kolben des Zylinders RHA306 sind aus Aluminium.



ASME B30.1
700 BAR

10, 20, 100 Tonnen
Einfachwirkend ohne
Außengewinde

* RH203 und RHA306 ohne
Außengewinde. Siehe Tabelle unten.



Zyl. druckkraft	Hub	Bestell-Nr.	Ölvolumen (cm³)	A	B	C	D	E	F	H	N	O	Nutzbare Kolbenfläche (cm²)	Tonnen bei 700 bar	Gewicht (kg)
(Tonnen)	(mm)	Nr.		Bauhöhe eingefahren (mm)	Bauhöhe ausgefahren (mm)	Außen-durchm. (mm)	Außen-gewinde (Zoll)	Außen-gewinde (mm)	bis An-schluss (mm)	Kolben-stange (mm)	Mittel-durch-messer (mm)	Gewinde-größe des Einsatzes (Zoll)			
10	63,5	RH102	91	134,9	198,4	76,2	-	-	25,4	52,4	19,4	1 3/4-12	14,3	10,0	4,1
10	203,2	RH108	290	287,3	490,5	76,2	-	-	25,4	52,4	19,4	1 3/4-12	14,3	10,0	8,5
12	7,9	RH120**	14	55,6	63,5	69,9	2 3/4-16	31,8	9,5	34,9	17,5	3/4-16	17,8	12,5	1,4
12	41,3	RH121	74	122,2	163,5	69,9	2 3/4-16	31,8	25,4	34,9	20,2	-	17,8	12,5	3,0
12	41,3	RH121T**	74	122,2	163,5	69,9	2 3/4-16	31,8	25,4	34,9	17,5	3/4-16	17,8	12,5	3,0
12	76,2	RH123	136	184,2	260,4	69,9	2 3/4-16	20,6	25,4	34,9	20,6	-	17,8	12,5	4,0
20	50,8	RH202	155	155,6	206,4	98,4	3 7/8-12	38,1	25,4	54,0	27,4	1 9/16-16	30,4	21,4	7,3
20	76,2	RH203	193	154,0	230,2	101,6	-	-	25,4	69,9	26,6	2 1/4-12	25,3	17,8	9,1
20	152,4	RH206	465	308,0	460,4	98,4	3 7/8-12	38,1	25,4	54,0	27,4	1 9/16-16	30,4	21,4	13,7
30	63,5	RH302	260	158,8	222,3	120,7	4 3/4-12	38,1	29,4	82,6	32,9	2 3/4-12	40,9	28,8	11,6
30	149,2	RHA306	625	283,4	432,6	130,2	-	-	31,8	82,6	32,5	2 5/8-8	40,9	28,8	9,9
30	152,4	RH306	625	247,7	400,1	120,7	4 3/4-12	38,1	29,4	82,6	32,5	2 3/4-12	40,9	28,8	17,7
50	76,2	RH503	534	181,0	257,2	152,4	6-12	50,8	31,8	104,8	42,5	3 1/4-12	70,0	49,3	21,2
60	76,2	RH603*	607	235,0	311,2	158,8	6 1/2-12	63,5	25,4	91,3	54,0	3-12	79,4	55,9	27,2
60	152,4	RH606*	1.211	311,2	463,6	158,8	6 1/2-12	63,5	25,4	91,3	54,0	3-12	79,4	55,9	35,4
100	76,2	RH1003*	1.014	254,0	330,2	212,7	-	-	31,8	127,0	79,4	4 1/8-12	133,0	93,5	52,2

Zylinder mit Tragegriff.

Aluminium

** Die Modelle RH120 und RH121T besitzen keinen Innengewindeeinsatz, sondern ein 3/4-16 Innengewinde. Der Einlassanschluss des RH120 hat ein 1/4"-NPTF-Gewinde.