

• Auswechselbare Kolbeneinsätze (siehe Seite 41) ermöglichen eine Vielzahl von Anwendungen.

• Eingebaute Sicherheitsvorrichtung verhindert Überdruck im Rückzugsystem.

• Die beschichtete Kolbenstange ist verschleißbeständig; Spezialdichtungen garantieren eine lange Lebensdauer und Dichtheit.

• Korrosionsbeständiges Führungsrohr mit „Power Tech“-Oberflächenbehandlung (siehe Seite 9).

• Alle Zylinder mit Kupplungshälften mit 3/8-Zoll-NPT-Anschlußgewinde (Nr. 9796). Die 60- bis 200-Tonnen-Zylinder sind mit abnehmbaren Tragegriffen ausgerüstet.



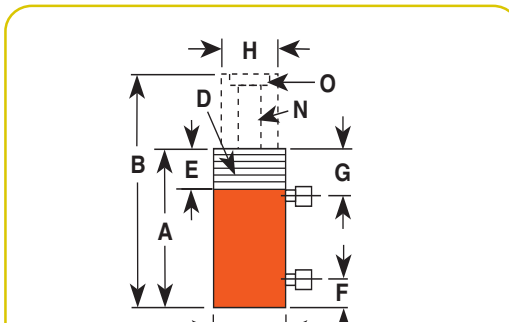
ASME B30.1  
700 BAR

## Hohlkolbenzylinder RH-REIHE

30 bis 200 Tonnen  
Doppeltwirkend

Ideal für Zug- und Spannarbeiten.

ZYLINDER



30, 60, 100 Tonnen,  
doppeltwirkend mit Außengewinde.

Zyl.- Nennlast (Tonnen)	Hub (mm)	Bestell- Nr.	Ölvol- umen (cm <sup>3</sup> )		A	B	C	D	E	F	G	H	N	Gewinde- größe des Ein- satzes (Zoll)	Befesti- gungslöcher (Zoll) und Lochkreis (mm)	Nutzbare Kolben- fläche (cm <sup>2</sup> )		Tonnen bei 700 bar		Gewicht (kg)
			Druck	Zug	eingefahren (mm)	ausgefahren (mm)	Außen- durchm. (mm)	Äußer- e Winde (Zoll)	Länge des Au- ßen- winde schlusses (mm)	Boden- An- schlus- schlus (mm)	Zylinder- An- schlus (mm)	Mittel- loch- durch- messer (mm)	Druck			Zug	Druck	Zug		
30	15	RH303	289	167	179,4	255,6	120,7	-	-	25,4	41,3	63,5	32,5	2-12 <sup>3/8</sup> -16 x 92,1	38,0	21,8	26,8	15,3	13,5	
30	15	RH306D	580	333	281,0	433,4	120,7	-	-	25,4	41,3	63,5	32,5	2-12 <sup>7/16</sup> -20 x 92,1	38,0	21,8	26,8	15,3	20,4	
30	20	RH3010	1.082	672	438,2	695,3	114,34	1/2-12	41	44,5	81,0	60,3	33,3	1 7/8-16	-	42,2	26,1	29,7	18,3	27,7
60	25	RHA604D	807	338	241,3	342,9	177,8	-	-	39,7	57,2	101,6	54,0	3-12 <sup>1/2</sup> -13 x 130,2	79,4	33,2	55,8	25,1	16,2	
60	25	RH605*	1.009	423	241,3	368,3	165,9	-	-	25,4	44,5	101,6	54,0	3-12 <sup>1/2</sup> -13 x 130,2	79,4	33,2	55,8	25,1	33,1	
60	40	RH6010*	2.181	1.427	458,8	716,0	158,86	1/4-12	47,6	54,0	81,8	92,1	54,4	3-16	-	84,8	55,4	59,6	38,9	54,5
100	45	RH1001*	526	233	165,1	203,2	212,7	-	-	31,8	58,7	127,0	79,8	4-16 <sup>5/8</sup> -11 x 177,8	138,0	60,8	97,0	42,7	38,6	
100	50	RH1006*	1.971	1.076	314,3	466,7	184,2	-	-	37,3	59,1	111,1	52,4	-	1/2-13 x 139,7	129,2	70,5	90,8	49,6	43,1
100	45	RH10010*	3.552	1.556	495,3	752,5	215,98	1/2-12	57	63,5	91,7	139,7	79,8	4 1/2-12	-	138,0	60,8	97,0	42,7	109,0
150	70	RH1505*	2.475	1.207	311,2 <sup>1</sup>	438,2	215,9	-	-	37,3	68,3	139,7	65,1	-	-	194,1	94,8	136,9	66,8	67,2
150	75	RH1508*	3.929	2.086	349,3	552,5	247,7	-	-	39,3	61,1	152,4	80,2	5-12	-	193,2	102,6	135,9	72,1	103,1
200	75	RH2008*	5.307	2.093	408,0	611,2	273,1	-	-	57,2	81,8	190,5	103,2	6-12 <sup>1/4</sup> -12 x 198,1	260,9	102,9	183,5	72,4	142,0	

\* Zylinder mit Tragegriff.

<sup>†</sup> Gemessen mit gezahntem Einsatz (3/4 Zoll Höhe).

Hydraulik-Zubehör auf den Seiten 30 bis 35 und 110 bis 123.

Aluminium

