

## C-BÜGEL

5, 10 UND 25 TONNEN

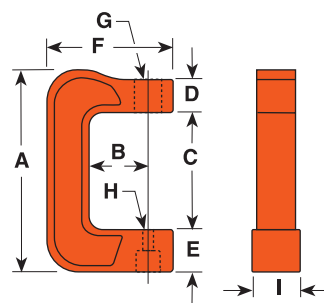


CC10

- Mit 5, 10 oder 25 Tonnen Nennlast. Zur Verwendung mit Power Team-Allzweckzylindern entsprechender Druckkraft.
- Für Klemm-, Press- und Biegearbeiten. Ideal für den Einsatz in der Metallverarbeitung, z.B. als Hilfe beim Nachbearbeiten von Stahlplatten.
- Alle Bügel sind auf die volle Druckkraft der Zylinder ausgelegt, für die sie vorgesehen sind.
- Zur Reduzierung der Auswirkungen außermittiger Belastungen empfehlen wir die Verwendung der beweglichen Druckstücke Nr. 350144 und Nr. 350145 (separat bestellen).

**C-Bügel**  
HYDRAULISCH

Zubehör



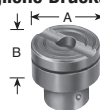
Abgebildet sind:  
CC10  
C104C  
201923

HYDRAULIKWERKZEUGE

Druckkraft (Tonnen)	Bestell-Nr. (nur C-Bügel)	Für Zyl.-Nr.	A (mm)	B (mm)	C (mm)	D (mm)	E (mm)	F (mm)	G (Zoll)	H (mm)	I (mm)	Gewicht (kg)
5	CC5	C51C-C57C	314	95,3	186	50,8	63,5	197	1 1/2 Zoll -16 UN	22,2	76,2	11,3
10	CC10	C101C-C1010C	403	152,4	240	50,8	85,8	273	2 1/4 Zoll -14 UNS	22,2	88,9	20,9
25	CC25	C251C-C2514C	533	152,4	319	76,2	114,3	313	3 5/16 Zoll -12 UNS	36,5	117,5	41,3

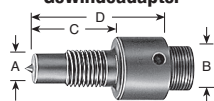
### ERHÄLTLICHES ZUBEHÖR FÜR HYDRAULISCHE BÜGEL CC5, CC10 UND CC25

#### Bewegliche Druckstücke



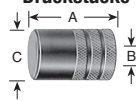
<b>10 t</b> 350144*	<b>25 t</b> 350145
A-35 mm	A-50,8 mm
B-19 mm	B-25,4 mm

#### Gewindeadapter

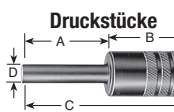


<b>10 t</b> 38597	<b>25 t</b> 38953
A-1 - 8	A-1 1/4-7
B-1 - 8	B-1 1/2-16
C-19 mm	C-70 mm
D-50,8 mm	D-111 mm

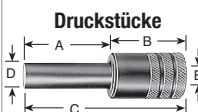
#### Druckstücke



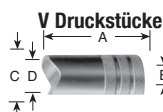
<b>10 t</b> 28228**	<b>25 t</b> 28229**
A-60,3 mm	A-73 mm
B-1 - 8	B-1 1/4-7
C-38,1 mm	C-44,5 mm



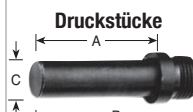
<b>10 t</b> 201923**	<b>25 t</b> 34510**
A-79,4 mm	A-82,6 mm
B-57,2 mm	B-66,7 mm
C-136,5 mm	C-149 mm
D-12,7 mm	D-19 mm
E-1 - 8	E-1 1/4-7



<b>10 t</b> 201454**	<b>25 t</b> 34511**
A-79,4 mm	A-82,6 mm
B-57,2 mm	B-66,7 mm
C-137 mm	C-149 mm
D-19 mm	D-25,4 mm
E-1 - 8	E-1 1/4-7



<b>10 t</b> 34806**	<b>25 t</b> 34807**
A-66,7 mm	A-79,4 mm
B-1 - 8	B-1 1/4-7
C-38,1 mm	C-44,5 mm
D-25,4 mm	D-31,8 mm



<b>5 t</b> 309874*
A-51,6 mm
B-562,8 mm
C-15,9 mm

\* Verwendung mit CC5 möglich.  
\*\* Muss mit Gewindeadapter verwendet werden.