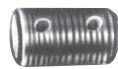


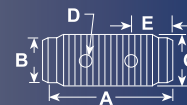
Zubehör C-REIHE

Zubehör für Zylinder der C-Reihe

ZYLINDER



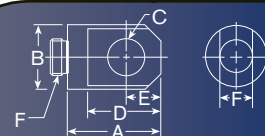
Gewindekupplung



Zylinder-Druckkraft	Teile-Nr.	A (mm)	B (mm)	C (mm)	D (mm)	E
5	25748	44,5	22,4	$\frac{3}{4}$ -14 NSPM	4,8	12,7
10	25664	41,4	36,6	$1\frac{1}{4}$ -11 $\frac{1}{2}$ NSPM	7,9	14,2
25	25654	57,2	54,1	2-11 $\frac{1}{2}$ NSPM	9,7	16

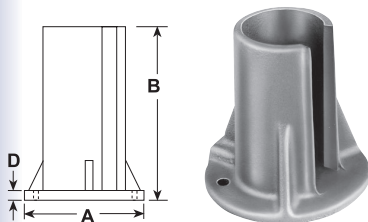


Kolben Schwenklager



Zylinder-Druckkraft	Teile-Nr.	A (mm)	B (mm)	C (mm)	D (mm)	E (mm)	F (mm)
5**	350095	44,5	28,7	16	36,6	16	14,2
10 oder 15**	350094	65	42,9	22,4	58,7	25,4	25,4
25**	420059	74,7	57,2	31,8	68,3	31,8	38,1

** Kann mit den Zylindern RD106 und RD1010 verwendet werden.



Stützsockel

Druckkraft	Bestell-Nr.	Zylinder A (mm)	B (mm)	C (mm)
10	420062	177,8	127	11,2
25	420063	177,8	127	11,2



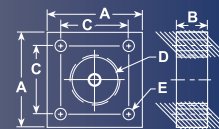
Gewindeadapter Adapter ohne Gewinde



Zylinder-Druckkraft	Teile-Nr.	A (mm)	B (mm)	C (mm)	D (Zoll)	E
5	202178 (m.Gew.)	41,4	28,7	26,9	$\frac{3}{4}$ -14 NPT	$\frac{3}{4}$ -16UNF-2A
10 oder 15	202179 (m.Gew.)	46,0	26,9	41,4	$1\frac{1}{4}$ -11 $\frac{1}{2}$ -NPT	1-8UNC-2A
25	202180 (m.Gew.)	69,9	47,8	60,5	2-11 $\frac{1}{2}$ -NPT	$1\frac{1}{2}$ -16UN-2A
10 oder 15	350724 (ohne Gew.)	50,8	31,8	37,6	-	1-8UNC-2A
25	350723 (ohne Gew.)	54,1	31,8	57,2	-	$1\frac{1}{2}$ -16UN-2A

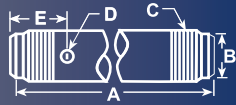


Zylinderflansch

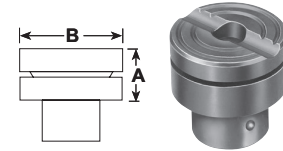


Zylinder-Druckkraft	Teile-Nr.	A (mm)	B (mm)	C (mm)	D (Zoll)	E (mm)
5	350099	76,2	25,4	54,1	$1\frac{1}{2}$ -16UN-2B	8,6
10	350100	88,9	25,4	66,8	$2\frac{1}{4}$ -14UNS-2B	8,6
15	350184	88,9	25,4	66,8	$2\frac{3}{4}$ -16UN-2B	8,6
25	420064	127	50,8	93	$3\frac{5}{16}$ -12UN-2B	16,8

Verlängerung



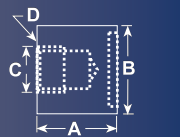
Zylinder-Druckkraft	Teile-Nr.	A (mm)	B (mm)	C (Zoll)	D (mm)	E (mm)
5	350895	127	22,4	3/4-14 NPT	8,4	50,8
5	38908	254	22,4	3/4-14 NPT	8,4	50,8
5	350896	457,2	22,4	3/4-14 NPT	8,4	50,8
10	350897	127	36,6	1 1/4-11 1/2-NPT	8,4	50,8
10	38909	254	36,6	1 1/4-11 1/2-NPT	8,4	50,8
10	350898	457,2	36,6	1 1/4-11 1/2-NPT	8,4	50,8



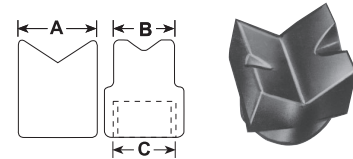
Bewegliches Druckstück

Zylinder-Druckkraft	Teile-Nr.	A (mm)	B (mm)
10 oder 15	350144	22,4	30,1
25	350145	28,7	50,8
55 oder 75	350376	31,8	71,4
100	351574	48,5	88,1

Zylinder-Bodenstück



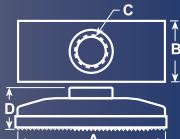
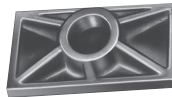
Zylinder-Druckkraft	Teile-Nr.	A (mm)	B (mm)	C (Zoll)	D (mm/Zoll)
5†	208380	41,4	44,5	3/4-14 NPSM	7,1 Durchm. (Nr.2) 1/4-20 UNC x 3/4 Zoll Lng. Innensechskant-Kopfschr.
10†	208381	47,8	63,5	1 1/4-11 1/2-NPSM	8,6 Durchm. (Nr.2) 5/16-18 UNC x 1 Zoll Lng. Innensechskant-Kopfschr.
25†	208382	60,5	98,6	2-11 1/2-NPSM	13,5 Durchm. (Nr.2) 1/2-13 UNC x 1 Zoll Lng. Innensechskant-Kopfschr.



V-Stück 90°

Zylinder-Druckkraft	Teile-Nr.	A (mm)	B (mm)	C (Zoll)
5	25388*	35,1	26,9	3/4-14-NPSM
10	25395*	54,1	54,1	1 1/4-11 1/2-NPSM

Flache Bodenplatte

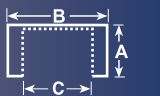


Zylinder-Druckkraft	Teile-Nr.	A (mm)	B (mm)	C (Zoll)	D (mm)
5	25750*	114,3	63,5	3/4-14-NPSM	34
10	32325*	166,6	88,9	1 1/4-11 1/2-NPSM	36,6

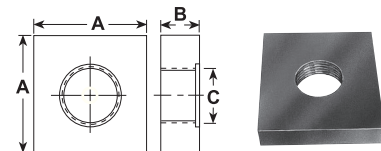
Glattes Druckstück



Geriffeltes Druckstück



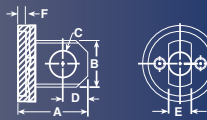
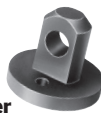
Zylinder-Druckkraft	Teile-Nr.	A (mm)	B (mm)	C (Zoll)
5	25746* (geriffelt)	28,7	33,3	3/4-14NPSM
10 oder 15	31772* (geriffelt)	28,7	50,8	1 1/4-11 1/2-NPSM
25	31776* (geriffelt)	33,3	76,2	2-11 1/2-NPSM
5	351575* (glatt)	28,7	33,3	3/4-14-NPSM
10	24016* (glatt)	28,7	50,8	1 1/4-11 1/2-NPSM
25	351576* (glatt)	33,3	76,2	2-11 1/2-NPSM



Bodenplatte

Zylinder-Druckkraft	Teile-Nr.	A (mm)	B (mm)	C
25	25652	152,4	31,8	2-11 1/2-NPSM

Boden-Schwenklager



Zylinder-Druckkraft	Teile-Nr.	A (mm)	B (mm)	C (mm)	D (mm)	E (mm)	F (mm)
5	350096	52,3	28,7	16	16	14,2	6,4
10	350097	76,2	42,9	22,4	25,4	25,4	6,4
15	350098	77,7	42,9	22,4	25,4	25,4	6,4
25	420061	90,4	57,2	31,8	31,8	38,1	6,4

* Diese Teile müssen bei der Anwendung eines Zylinders der C-Reihe mit einem Gewintheadapter (Seite 30) verwendet werden.

Bei der Verwendung mit CBT-Zylindern mit Kolbenstangen- und Bodengewinde ist kein Adapter erforderlich.

† Befestigungsschrauben werden mitgeliefert.

ZYLINDER