

Zylinder mit hoher Nennlast R-REIHE

100 bis 565 Tonnen

Doppeltwirkend mit
Hydraulikrückzug

Zylinder mit hoher Druckkraft
für geringe Hubzahl mit
hydraulischem Kolbenrückhub.

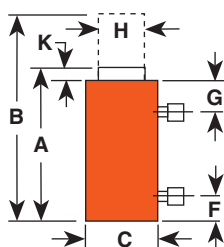
- Alle Zylinder mit beweglichen Druckstücken, die die Einwirkungen außermittiger Belastungen reduzieren.
- Mechanischer Kolbenanschlag voll belastbar.
- Die hartverchromte, wärmevergütete Kolbenstange sorgt für geringeren Abrieb an Kolben und Führung.
- Ein eingebautes Sicherheitsventil verhindert Überdruck im Rückzugsystem.
- Alle Zylinder mit zwei Kupplungshälften mit 3/8-Zoll-NPT-Einschraubgewinde (Nr. 9796).



R1502D



R2806D



ZYLINDER

Zyl.- Druckkraft nominal (Tonnen)	Hub (mm)	Bestell- Nr.	Ölvol- umen (cm ³)		A Bauhöhe einge- fahren (mm)	B Bauhöhe ausge- fahren (mm)	C Außen- durchm. (mm)	F Boden bis Anschluss (mm)	G Zylinder- oberfläche bis Anschluss (mm)	H Durchm. bis Kolben- stange (mm)	K Kolben- stangen- überstand (mm)	Zylinder- innen- durchm. (mm)	Nutzbare Kolben- fläche bei 700 bar		Gewicht (kg)
			Druck	Rückzug									Druck	Druck	
100	50,8	R1002D	676	315	168,7	219,5	165,1	25,4	56,0	95,3	7,1	130,2	132,9	93,4	24,5
100	152,4	R1006D	2.027	945	270,3	422,7	165,1	25,4	56,0	95,3	7,1	130,2	132,9	93,4	36,8
100	254,0	R10010D	3.378	1.574	371,9	625,9	165,1	25,4	56,0	95,3	7,1	130,2	132,9	93,4	49,0
150	50,8	R1502D	1.007	485	188,9	239,7	204,8	31,8	57,2	114,3	7,5	158,8	198,0	139,1	43,1
150	152,4	R1506D	3.021	1.456	290,5	442,9	204,8	31,8	57,2	114,3	7,5	158,8	198,0	139,1	61,7
200	50,8	R2002D	1.355	643	206,8	257,6	235,0	41,3	58,7	133,4	8,7	184,2	266,4	187,2	61,7
200	152,4	R2006D	4.064	1.929	308,4	460,8	235,0	41,3	58,7	133,4	8,7	184,2	266,4	187,2	84,9
200	254,0	R20010D	6.773	3.214	410,0	664,0	235,0	41,3	58,7	133,4	8,7	184,2	266,4	187,2	108,5
280	50,8	R2802D	1.861	774	233,8	284,6	276,2	47,6	65,5	165,1	10,3	215,9	365,7	257,3	99,4
280	152,4	R2806D	5.579	2.322	335,4	447,8	276,2	47,6	65,5	165,1	10,3	215,9	365,7	257,3	134,8
280	254,0	R28010D	9.299	3.870	437,0	691,0	276,2	47,6	65,5	165,1	10,3	215,9	365,7	257,3	170,7
355	50,8	R3552D	2.326	777	288,9	339,7	298,5	54,0	69,9	196,9	11,1	241,3	457,3	321,4	147,0
355	152,4	R3556D	6.977	2.332	390,5	542,9	298,5	54,0	69,9	196,9	11,1	241,3	457,3	321,4	191,1
430	50,8	R4302D	2.840	977	312,7	363,5	330,2	63,5	75,0	215,9	11,9	266,7	558,6	392,7	199,3
430	152,4	R4306D	8.521	2.932	414,3	566,7	330,2	63,5	75,0	215,9	11,9	266,7	558,6	392,7	253,3
430	254,0	R43010D	14.202	4.887	515,9	769,9	330,2	63,5	75,0	215,9	11,9	266,7	558,6	392,7	305,5
565	50,8	R5652D	3.710	1.260	345,3	396,1	377,8	69,9	81,4	247,7	13,9	304,8	729,5	512,9	281,0
565	152,4	R5656D	11.129	3.779	446,9	599,3	377,8	69,9	81,4	247,7	13,9	304,8	729,5	512,9	350,4
565	254,0	R56510D	18.548	6.298	548,5	802,5	377,8	69,9	81,4	247,7	13,9	304,8	729,5	512,9	420,4