

Zylinder mit hoher Druckkraft R-REIHE

55 bis 565 Tonnen

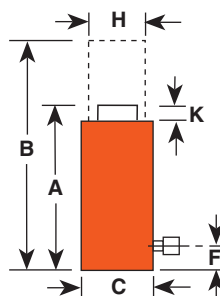
Einfachwirkend,
Lastrückzug

Zylinder mit hoher Druckkraft
für geringe Hubzahl und
Lastrückzug.

ZYLINDER



ASME B30.1
700 BAR



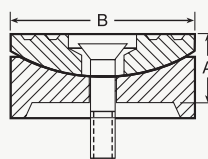
- Eine Farbmarkierung zeigt an, wann der maximale Hub erreicht ist; eine Abspritzbohrung dient zur Hubbegrenzung und verhindert zu weites Ausfahren des Kolbens.
- Kolben und Gehäuse aus warmvergütetem legiertem Stahl sind besonders zuverlässig und robust.
- Beschichtete Kolbenstange für verbesserten Korrosionsschutz und überragende Gleiteigenschaft.

Zyl.- Druckkraft nominal (Tonnen)	Hub (mm)	Bestell- Nr.	Öl (cm ³)	A Bauhöhe eingefahren (mm)	B Bauhöhe ausgefahren (mm)	C Außen- durch- messer (mm)	F Boden- bis An- schluss (mm)	H Durchm. Kolben- stange (mm)	K Kolben- stangen- überstand (mm)	Zylinder- innen- durchm. (mm)	Nutzbare Fläche (cm ²)	Tonnen bei 700 bar	Gewicht (kg)
55	50,8	R552C	362	125,4	176,2	127,0	25,4	95,3	3,2	95,3	71,2	50,1	12,3
55	152,4	R556C	1.087	227,0	379,4	127,0	25,4	95,3	3,2	95,3	71,2	50,1	22,7
55	254,0	R5510C	1.811	328,6	582,6	127,0	25,4	95,3	3,2	95,3	71,2	50,1	32,7
100	50,8	R1002C	677	139,7	190,5	165,1	25,4	130,2	3,2	130,2	133,1	93,6	23,6
100	152,4	R1006C	2.030	241,3	393,7	165,1	25,4	130,2	3,2	130,2	133,1	93,6	40,4
150	50,8	R1502C	1.007	161,9	212,7	204,8	31,8	158,8	3,2	158,8	197,9	139,1	41,8
150	152,4	R1506C	3.019	263,5	415,9	204,8	31,8	158,8	3,2	158,8	197,9	139,1	68,6
150	254,0	R15010C	5.032	365,1	619,1	204,8	31,8	158,8	3,2	158,8	197,9	139,1	95,3
200	50,8	R2002C	1.355	190,5	241,3	235,0	41,3	184,2	3,2	184,2	266,3	187,2	65,8
200	152,4	R2006C	4.062	292,1	444,5	235,0	41,3	184,2	3,2	184,2	266,3	187,2	100,3
280	50,8	R2802C	1.861	190,5	241,3	260,4	41,3	215,9	3,2	215,9	365,9	257,5	91,6
280	152,4	R2806C	5.583	292,1	444,5	276,2	41,3	215,9	3,2	215,9	365,9	257,5	136,7
355	50,8	R3552C	2.326	231,8	282,6	298,5	54,0	241,3	3,2	241,3	457,2	321,4	137,1
355	152,4	R3556C	6.975	333,4	485,8	298,5	54,0	241,3	3,2	241,3	457,2	321,4	197,0
355	254,0	R35510C	11.624	435,0	689,0	298,5	54,0	241,3	3,2	241,3	457,2	321,4	256,5
430	50,8	R4302C	2.841	263,5	314,3	330,2	63,5	266,7	3,2	266,7	558,5	392,7	199,8
430	152,4	R4306C	8.520	365,1	517,5	330,2	63,5	266,7	3,2	266,7	558,5	392,7	276,5
565	50,8	R5652C	3.710	292,1	342,9	377,8	69,9	304,8	3,2	304,8	729,5	512,9	289,7
565	152,4	R5656C	11.129	393,7	546,1	377,8	69,9	304,8	3,2	304,8	729,5	512,9	389,5
565	254,0	R56510C	18.548	495,3	749,3	377,8	69,9	304,8	3,2	304,8	729,5	512,9	489,4

Für R...C Zylinder

BEWEGLICHE DRUCKSTÜCKE

Druckstück Zylinder	Gewicht Bestell-Nr. (kg)	A (mm)	B (mm)
150-200 ton	420867	4,0	38,1 130,2
280 ton	420868	6,1	44,5 149,2
355 ton	420869	16,8	69,9 195,3
430 ton	420870	23,6	79,4 225,4
565 ton	420871	35,4	92,1 250,8



Bewegliche Druckstücke vermindern die Seitenlast auf die Kolbenstange mit einer max. Auslenkung von 5 Grad. Durch die zusätzlich gefräbten Rillen wird die Reibung erhöht und das vermindert die Gefahr des abrutschen der Last. Durch die Kerbe ist es auch möglich eine Last mit zentrierung aufzunehmen.