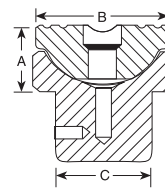
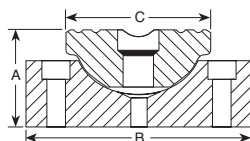


Zubehör

Bewegliche Druckstücke

Zubehör für Hohlkolbenzylinder



ZYLINDER

BEWEGLICHE DRUCKSTÜCKE FÜR RSS-ZYLINDER					
Für Zyl.-Nr.	Druckstück Bestell-Nr.	Gewicht (kg)	A (mm)	B (mm)	C (mm)
RSS101	350320	0,2	25,4	36,5	36,5
RSS202	350321	0,6	34,9	54	54
RSS302	350322	0,7	34,9	63,5	54
RSS502	350331	1,2	36,5	82,6	54
RSS1002	350332	3,0	46	111,1	85,7
Druckkraft			RA-ZYLINDER		
55	350376	0,9	31,8	71,4	71,4
100	350984	2,5	49,2	95,3	79,4

BEWEGLICHE DRUCKSTÜCKE FÜR RD-ZYLINDER					
Zyl.-Druckkraft	Druckstück Bestell-Nr.	Gewicht (kg)	A (mm)	B (mm)	C (mm)
10	350144	0,4	22,2	36,5	21,8
25	350145	0,6	28,6	54	36,5
55	351325	1,9	61,9	63,5	39,3
100	351324	5,1	75,0	95,3	67,5
150	351334	5,8	66,7	111,1	77,8

Für „R..C“-Zylinder			BEWEGLICHE DRUCKSTÜCKE FÜR RSS, RD, R..C, R..L UND RA ZYLINDER			Für „R..L“-Zylinder			
Für Zyl.-Nr.	Druckstück Bestell-Nr.	Gewicht (kg)	A (mm)	B (mm)	A (mm)	B (mm)	Für Zyl.-Nr.	Druckstück Bestell-Nr.	Gewicht (kg)
150-200 t	420867	4,0	38,1	130,2	25,4	71,4	55-100 t	420866	0,8
280 t	420868	6,1	44,5	149,2	38,1	130,2	150-200 t	420867	4,0
355 t	420869	16,8	69,9	195,3	44,5	149,2	280 t	420868	6,1
435 t	420870	23,6	79,4	225,4	69,9	195,3	355 t	420869	16,8
565 t	420871	35,4	92,1	250,8	79,4	225,4	435 t	420870	23,6
					92,1	250,8	565 t	420871	35,4

Zur Reduzierung der Einwirkungen außermittiger Belastung. Maximaler Neigungswinkel von 5°. Radiale Rillen auf der Oberfläche des Druckstücks verringern die Gefahr des Verrutschens bei außermittiger Belastung.

Für Zyl.-Nr.	ZUBEHÖR FÜR HOHLKOLBENZYLINDER				
	RT172, RH203	RT302, RH302 RH303, RH306	RT503, RH503, RH603 RH605, RH606	RT1004	
Artikelsatz-Nr.	RHA20	RHA30	RHA50	RHA100	
1 Schnellkurbel	1	24814	27198	29595	303785
2 Knebel (Gewinde)	2	302482	302483	33439	34136
3 Einstellschraube	3	32118	34758	32698	32699
4 Gewindeeinsatz	4	Gewindeeinsatz für RH-Zylinder mit dem Zubehörsatz bestellen (siehe Seite 36/37). Gewindeeinsatz bei RT-Zylindern im Lieferumfang enthalten.			
5 Druckstück	5	201923	34510	34755	-
6 Druckstück	6	201454	34511	34756	-
7 Druckspindel	7	24813	25931	32701	32702
8 Gew.-Schutzkappe	8	28228	28229	28230	-
		1"-8 x 12,7 mm Schaftdurchm.	1"-7 x 19,1 mm Schaftdurchm.	1 5/8"-5 x 25,4 mm Schaftdurchm.	
		1"-8 x 19,5 mm Schaftdurchm.	1"-7 x 25,4 mm Schaftdurchm.	1 5/8"-5 x 31,7 mm Schaftdurchm.	
		1"-8 x 177,8 mm lang	1"-7 x 228,6 mm lang	1 5/8"-5 x 279,4 mm lang	2"-8 x 406,4 mm lang
		1"-8 x 38,1 mm Durchm.	1"-7 x 44,4 mm Durchm.	1 5/8"-5 x 571,5 mm lang	