

Allzweckzylinder C-REIHE

5 BIS 100 TONNEN

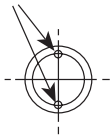
Allzweckzylinder,
Einfachwirkend mit
Federrückzug

Robuster und hochwertiger
Allzweckzylinder für Hebe-
und Pressarbeiten

ZYLINDER

- Aluminium-Bronzelager verhindert Verschleiß durch außer-mittige Lasten.
- Feder mit maximaler Windungszahl beschleunigt den Rückzug und verlängert die Lebensdauer.
- Robuster Zylinderkörper ohne Schweißnaht garantiert eine lange Lebensdauer.
- Die hartverchromte Kolbenstange ist verschleiß- und korrosionsbeständig.
- Große Auswahl an Zubehör zur Befestigung auf der Kolbenstange, am Außengewinde oder am Zylinderboden.
- 5- bis 55-Tonnen-Zylinder serienmäßig mit Bodenbefestigungslöchern (75- und 100-Tonnen-Zylinder auf Wunsch).
- Lieferung serienmäßig mit einer Kupplungshälfte mit einem 3/8" NPT Anschlußgewinde.

BODEN- BEFESTIGUNGS- LÖCHER



Zylinder-Druckkraft	Loch-zahl	Gewinde-größe	Gewinde-tiefe (mm)	Durchmesser (mm)
5	2†	1/4-20	9.5	25.4
10		5/16-18	12.7	39.7
15		3/8-16		47.6
25		1/2-13	19.1	58.7
55	4	3/4-10	25.4	95.3
*Option 75				114.3
*Option 100		120.7		

Druckstück

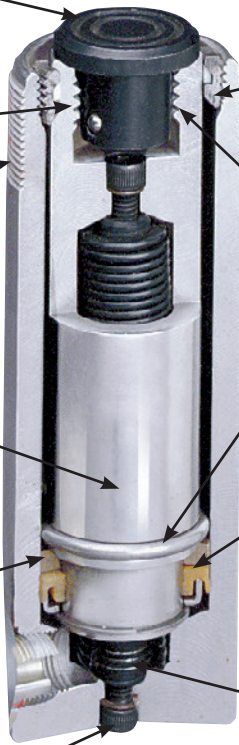
Abstreifring

Außen-gewinde (voll belastbar)

Hartverchromte Kolbenstange

Lager aus Aluminium-Bronze

wartungsfreundlich



Stahl oder Aluminium-Bronzelager

Kolbenstangen-Innengewinde

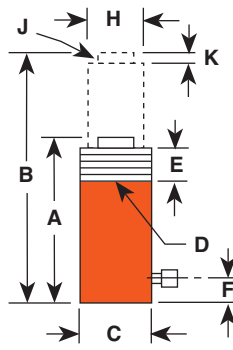
Anschlagring für volle Anlaufflast

Widerstandsfähiger Urethan-Dichtring

Hochleistungs-rückholfeder mit maximaler Windungszahl

Gemäß ASME B30.1





**Bodenbefestigungs-
löcher
Seite 233.**



Druckkraft nominal (Tonnen)	Hub (mm)	Bestell- Nr.	Ölvol- umen (cm ³)	A	B	C	D	E	F	H	J	K	Zylin- Tonnen			
				Bauhöhe eingeh- fahren (mm)	Bauhöhe ausgeh- fahren (mm)	Außen- durchm. (mm)	Außen- gewinde (Zoll)	Äußen- gewin- des (mm)	Boden An- schluss (mm)	Kolben- stange Durchm. (mm)	Kolben- stangen- innengewinde und Gewindetiefe (mm)	Kolben- stangen- über- stand (mm)	der- innen- durchm. (mm)	Nutzbare Kolben- fläche (cm ²)	bei 700 bar	Gewicht (kg)
5	25,4	C51C	18	110,3	138,1	38,1	1 1/2-16	28,6	19,1	25,4	3/4-16 x 15,9	6,4	28,6	6,4	4,5	1,0
	82,6	C53C	52	165,1	247,7	38,1	1 1/2-16	28,6	19,1	25,4	3/4-16 x 15,9	6,4	28,6	6,4	4,5	1,5
	133,4	C55C	85	215,9	349,3	38,1	1 1/2-16	28,6	19,1	25,4	3/4-16 x 15,9	6,4	28,6	6,4	4,5	1,8
	184,2	C57C	118	273,1	457,2	38,1	1 1/2-16	28,6	19,1	25,4	3/4-16 x 15,9	6,4	28,6	6,4	4,5	2,3
	235,0	C59C	151	323,9	558,8	38,1	1 1/2-16	28,6	19,1	25,4	3/4-16 x 15,9	6,4	28,6	6,4	4,5	2,6
10	25,4	C101C	36	92,1	117,5	57,2	2 1/4-14	28,6	19,1	38,1	1-8 x 19,1	6,4	42,8	14,4	10,2	1,8
	54,0	C102C	79	120,7	174,6	57,2	2 1/4-14	28,6	19,1	38,1	1-8 x 19,1	6,4	42,8	14,4	10,2	2,3
	104,8	C104C	151	171,5	276,2	57,2	2 1/4-14	28,6	19,1	38,1	1-8 x 19,1	6,4	42,8	14,4	10,2	3,0
	155,6	C106C	225	247,7	403,2	57,2	2 1/4-14	28,6	19,1	38,1	1-8 x 19,1	6,4	42,8	14,4	10,2	4,3
	206,4	C108C	362	298,5	504,8	57,2	2 1/4-14	28,6	19,1	38,1	1-8 x 19,1	6,4	42,8	14,4	10,2	5,0
	257,2	C1010C	370	349,3	606,4	57,2	2 1/4-14	28,6	19,1	38,1	1-8 x 19,1	6,4	42,8	14,4	10,2	5,9
	308,0	C1012C	444	400,1	708,0	57,2	2 1/4-14	28,6	19,1	38,1	1-8 x 19,1	6,4	42,8	14,4	10,2	6,6
15	358,8	C1014C	518	450,9	809,6	57,2	2 1/4-14	28,6	19,1	38,1	1-8 x 19,1	6,4	42,8	14,4	10,2	7,3
	406,4	C1016C	592	520,7	927,1	57,2	2 1/4-14	28,6	19,1	38,1	1-8 x 19,1	6,4	42,8	14,4	10,2	8,4
	25,4	C151C	51	123,8	149,2	69,9	2 3/4-16	28,6	19,1	44,5	1-8 x 19,1	6,4	50,8	20,3	14,2	3,4
	54,0	C152C	110	149,2	203,2	69,9	2 3/4-16	28,6	19,1	44,5	1-8 x 19,1	6,4	50,8	20,3	14,2	4,0
	104,8	C154C	211	200,0	304,8	69,9	2 3/4-16	28,6	19,1	44,5	1-8 x 19,1	6,4	50,8	20,3	14,2	5,2
	155,6	C156C	315	271,4	427,0	69,9	2 3/4-16	28,6	19,1	44,5	1-8 x 19,1	6,4	50,8	20,3	14,2	6,9
	206,4	C158C	418	322,2	528,6	69,9	2 3/4-16	28,6	19,1	44,5	1-8 x 19,1	6,4	50,8	20,3	14,2	8,1
25	257,2	C1510C	521	373,0	630,2	69,9	2 3/4-16	28,6	19,1	44,5	1-8 x 19,1	6,4	50,8	20,3	14,2	9,4
	308,0	C1512C	625	423,8	731,8	69,9	2 3/4-16	28,6	19,1	44,5	1-8 x 19,1	6,4	50,8	20,3	14,2	10,5
	358,8	C1514C	728	474,6	833,4	69,9	2 3/4-16	28,6	19,1	44,5	1-8 x 19,1	6,4	50,8	20,3	14,2	11,8
	406,4	C1516C	824	522,3	928,7	69,9	2 3/4-16	28,6	19,1	44,5	1-8 x 19,1	6,4	50,8	20,3	14,2	12,8
	25,4	C251C	84	139,7	165,1	85,7	3 5/16-12	49,2	25,4	57,2	1 1/2-16 x 25,4	9,5	65,1	33,2	23,4	5,4
	50,8	C252C	169	165,1	215,9	85,7	3 5/16-12	49,2	25,4	57,2	1 1/2-16 x 25,4	9,5	65,1	33,2	23,4	6,3
	101,6	C254C	338	215,9	317,5	85,7	3 5/16-12	49,2	25,4	57,2	1 1/2-16 x 25,4	9,5	65,1	33,2	23,4	8,0
55	158,8	C256C	528	273,1	431,8	85,7	3 5/16-12	49,2	25,4	57,2	1 1/2-16 x 25,4	9,5	65,1	33,2	23,4	9,8
	209,6	C258C	697	323,9	533,4	85,7	3 5/16-12	49,2	25,4	57,2	1 1/2-16 x 25,4	9,5	65,1	33,2	23,4	11,6
	260,4	C2510C	865	374,4	635,0	85,7	3 5/16-12	49,2	25,4	57,2	1 1/2-16 x 25,4	9,5	65,1	33,2	23,4	13,3
	311,2	C2512C	1.036	425,5	736,0	85,7	3 5/16-12	49,2	25,4	57,2	1 1/2-16 x 25,4	9,5	65,1	33,2	23,4	15,0
	362,0	C2514C	1.205	476,3	838,2	85,7	3 5/16-12	49,2	25,4	57,2	1 1/2-16 x 25,4	9,5	65,1	33,2	23,4	16,7
75	50,8	C552C	362	174,6	225,4	127,0	5-12	55,6	34,9	79,4	-	3,2	95,3	71,2	50,1	14,7
	108,0	C554C	769	231,8	339,7	127,0	5-12	55,6	34,9	79,4	-	3,2	95,3	71,2	50,1	18,7
	158,8	C556C	1.131	282,6	441,3	127,0	5-12	55,6	34,9	79,4	-	3,2	95,3	71,2	50,1	23,1
	260,4	C5510C	1.853	384,2	644,5	127,0	5-12	55,6	34,9	79,4	-	3,2	95,3	71,2	50,1	30,4
100	336,6	C5513C	2.398	460,4	796,9	127,0	5-12	55,6	34,9	79,4	-	3,2	95,3	71,2	50,1	35,3
	155,6	C756C	1.596	314,3	469,9	146,1	5 3/4-12	44,5	31,8	95,3	-	3,2	114,3	102,6	72,1	33,3
	333,4	C7513C	3.421	492,1	825,5	146,1	5 3/4-12	44,5	31,8	95,3	-	3,2	114,3	102,6	72,1	49,6
	50,8	C1002C	675	219,1	269,9	158,8	6 1/4-12	57,2	41,3	104,8	-	3,2	130,2	133,0	93,6	28,5
	168,3	C1006C	2.245	336,6	504,8	158,8	6 1/4-12	57,2	41,3	104,8	-	3,2	130,2	133,0	93,6	41,2
	260,4	C10010C	3.467	428,6	689,0	158,8	6 1/4-12	57,2	41,3	104,8	-	3,2	130,2	133,0	93,6	51,2

ZYLINDER-/PUMPENKOMBINATION

ZUBEHÖR/REPARATURSETS

PUMPEN-/ZYLINDERSÄTZE

ZUBEHÖR FÜR HYDRAULIKWERKZEUGE

VENTILE

TECHNISCHE DATEN

Seite 6

Seite 36

Seite 61

Seite 120

Seite 129

Seite 233